

# NAKNADNI SEDLASTI PRIKLJUČAK (SAG)

## Tehnički List

### Primena

Namenjen je za naknadno priključivanje na postojeći cevovod sa priključkom za glatke i korugovane cevi. SAG se postavlja sa spoljne strane i njegova postavka obično podrazumeva spajanje do 600 mm u prečniku. Bočna cev može biti glatka ili korugovana prečnika 160 i 200 mm. Koristeći SAG, mi proizvodimo šahte prema posebnim zahtevima i potrebama korisnika.



### Opis proizvoda

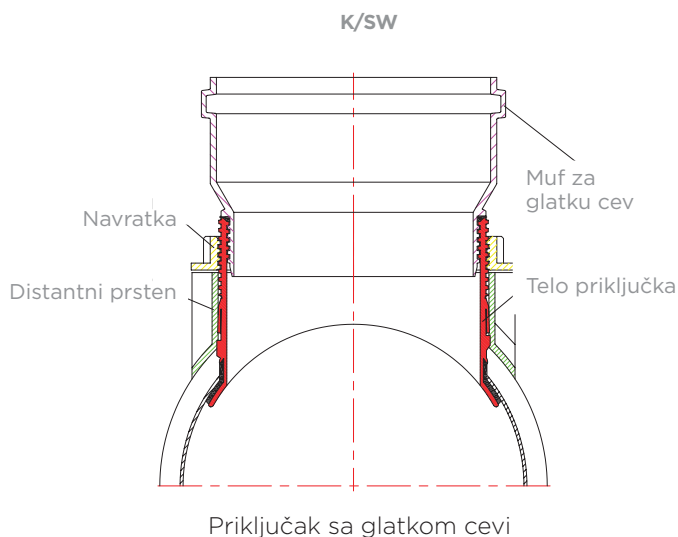
SAG ima mogućnost zamenljive spojnice kroz koju glatke (PVC, PE, PP) ili korugovane (PE, PP) cevi mogu biti spojene, a na kome je kružna zaptivna gumica napravljena od EPDM-a postavljena sa unutrašnje strane. Spoj je siguran i vodootporan.

### Dostupnost proizvoda

Dimenzije	Dimenzije
250/160	250/200
300/160	300/200
400/160	400/200
500/160	500/200
600/160	600/200

SAG spojnice se izrađuju za dve vrste cevi:

- glatke cevi (PVC, PE, PP) - K/SW SAG
- korugovane cevi (PE, PP) - K/K SAG



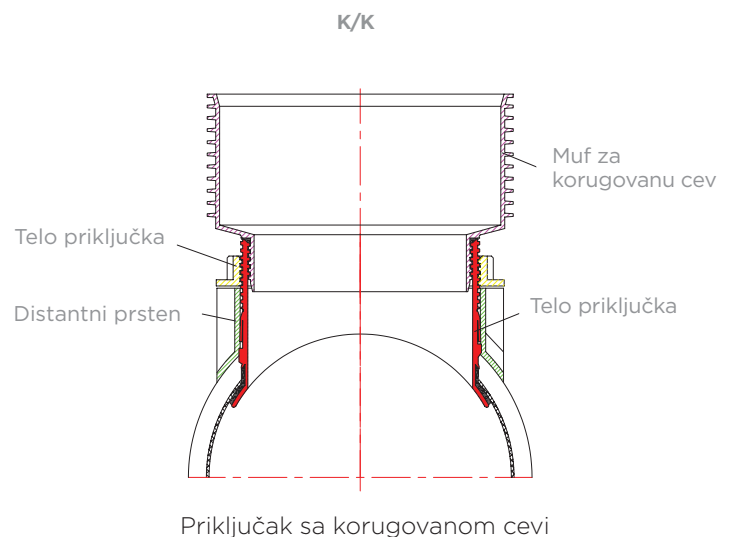
### Karakteristike

Materijal: Izrađuje se od ABS-a u tehnologiji injekcionog brizganja. Izrađen prema standardu: EN 13476.

### Hemijska otpornost

Materijal je otporan na slatku i slanu vodu, na biljne i životinjske masti, jedinjenja hlora, alkaloidne kiseline, baze i deterdžente. Ne sadrži teške metale (npr. Pb, Cd, Sn, itd). Ne mogu se koristiti za transport vode i tečnosti koje sadrže visok procenat benzena, benzina, nafte ili acetona.

*\*Plastične cevi i fitinzi - Kombinovana tabela klasifikacije hemijske otpornosti ISO/TR 10358.*



## Montaža SAG-a po fazama



1. Potreban alat



2. Određivanje pozicije za montažu



3. Bušenje rupe za vodiču krunaste testere



4. Bušenje rupe krunastom testerom



5. Obrada rupe za SAG i čišćenje opiljaka



6. Podmazivanje gumice na telu SAG-a



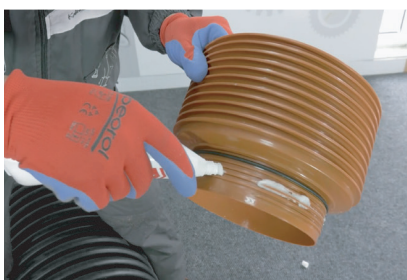
7. Ubacivanje tela SAG-a kroz unapred pripremljeni otvor i postavljanje u odgovarajuću poziciju



8. Postavljanje dinstantnog prstena



9. Zatezanje SAG-a



10. Podmazivanje odgovarajućeg priključka za SAG



11. Postavljanje odabranog priključka



12. Finalno dotezanje SAG-a

## Tehnička podrška

Naš tehnički i inženjerski tim podržavaju i savetuju evropski instituti. Za više informacija molimo vas da kontaktirate PEŠTAN tehničku podršku ili regionalnog prodavca.



1300 kaplara br. 189  
34301 Bukovik  
Arandelovac  
Srbija

Centrala: +381 (0) 34/700-300  
Komerijala: +381 (0) 34/700-336  
+381 (0) 34/700-306  
+381 (0) 34/700-338

office@pestan.net  
www.pestan.net