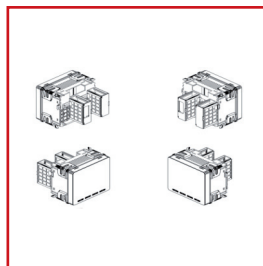
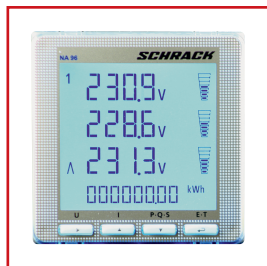


WPODATKOVNA TABLICA: MREŽNI ANALIZATOR NA96



WOPĆE INFORMACIJE

- Može se koristiti u industriji i trgovini za snimanje električnih mjernih varijabli (4 kvadranta)
- Brojanje stvarne energije (2 kvadranta)
- Mreža izmjenične struje
- Trofazna mreža, 3 ili 4 žice nejednakog opterećenja (podesivo)
- Prosječna snaga i Maksimalna prosječna snaga
- 2 impulsna izlaza (optorelej) za energiju (dodatni modul)
- 2 relejna izlaza (dodatni modul)
- 2 analogna izlaza (dodatni modul)
- Komunikacija RS485 (dodatni modul)
- Profibus komunikacija (dodatni modul)
- Lon-Works (dodatni modul)

WSCHRACK INFO

- Mjerenje u 4 kvadranta
- Napon - međulinijski i fazni
- Minimalni napon po fazi
- Maksimalni napon po fazi
- Harmonijski sadržaj po fazi
- Struja - faza i nula, prosjek po fazi, maksimalni prosjek po fazi, ukupna struja, sadržaj harmonika po fazi
- ukupna snaga - djelatna, jalova i prividna snaga,
Snaga po fazi - aktivna, jalova i prividna snaga, prosjek, maksimalni prosjek
- Faktor snage - Ukupno, po fazi
- Učestalost
- Radno vrijeme
- Aktivna energija - pozitivna ukupna, pozitivna po fazi
- Jalova energija - pozitivna ukupna, pozitivna po fazi
- Aktivna energija - negativan zbroj
- Jalova energija - negativan ukupni

WTEHNIČKE SPECIFIKACIJE

KUĆIŠTE	
prednji okvir	96x96 mm
dubina kućišta	62 mm – 81 mm (uklj. dodatni modul)
Veza	Vijčani spoj, napon - max 4 mm 2, struja - max 6 mm²
izrez ploče	92x92 mm
materijal kućišta	polikarbonat (samogasiv)
Stupanj zaštite	IP 54 (sprijeda) – IP 20 (konektori)
RADNI UVJETI	
referentna temperatura	23°C + 2°C
radna temperatura	- 5 do 55°C
Maksimalni raspon temperature (skladištenje-transport)	- 25 do 70°C
utjecaj temperature	≤0,1%/°C
rasipanje	≤5W
OGLEAS	
LCD s pozadinskim osvjtljenjem 68 x 65 mm	Rasvjeta se automatski isključuje nakon 20 sekundi bez rada
mjerač	4 retka - 4 znamenke
Ciklus mjerenja:	1,1 sekunda
mjerač energije	8 znamenki (6+2 zarez)
Točnost (+ 1 znamenka)	
pravi posao	Klasa 1 (EN62053-21)
reaktivna energija	Klasa 2 (EN62053-23)
Napetost	± 0,5% (80 500 V faza-faza)
Struja	± 0,5% (10 120% In)
Izvođenje	± 1% (10 120% Pn, Qn, Sn)
faktor snage	± 1% (0,5 ind.....0,5 cap)
frekvencija	±0,15 Hz
PROGRAMIRANJE	
	4 prednja ključa, pristup zaštićen lozinkom
	Pohranjivanje podataka u trajnu memoriju
PROGRAMABILNI PARAMETRI	
vrstu mreže	1-fazni ili 3/4-fazni priključak
nazivna struja	1 – 5A
prijevod pretvarača	1...10 (napon - maks. primarni napon 1200V) 1...9999 (struja - maks. primarna struja 50kA/5A – 10kA/1A)
Komunikacija (dodatni moduli)	RS 232, adresa, brzina prijenosa podataka, paritetni bit
vrijednost pulsa	Aktivna ili jalova energija, vrijednost, trajanje impulsa
releji	Dodjeljivanje mjerne veličine, praga uključivanja, min. ili maks. - NO ili NC, Histereza, kašnjenje odgovora, kašnjenje ispadanja
Prosječna struja i snaga	Vrijeme integracije 5/8/10/15/20/30/60 minuta
zaslon	Kontrast 4 razine
pozadinsko osvjtljenje	0-30-70-100%
stranica prikaza	nakon uključivanja (mjerne vrijednosti)

WSPECIFIKACIJE (nastavak)

ULAZ	Izmjenična struja, trofazna mreža 3- i 4-žilni priključak
Napetost	80 500V (trofazna mreža faza-faza) 50 290 V (izmjenična mreža)
nazivna struja	5A – 1A – samo CT priključak
Maksimalna struja I _{max}	1,2 m kontinuirano
preopterećenje	20 inča/0,5 s
nazivna frekvencija	50 Hz
radna frekvencija	47 63 Hz
metoda mjerenja	Pravi RMS prijevod
harmonici	do 16. harmon
Početak mjerenja (mjerilo energije)	< 5s
vlastita potrošnja	Naponski put: < 0,5VA (po fazi), strujni put: < 0,5VA (po fazi)
NAPON NAPAJANJA	
pomoćni napon	80 265VAC
nazivna frekvencija	50 Hz
radna frekvencija	47 63 Hz
vlastita potrošnja	≤4 VA (bez dodatnih modula)
pomoćni napon	110 300 Vdc
vlastita potrošnja	< 3,5 W (bez dodatnih modula)
zaštita od obrnutog polariteta	
IZOLACIJA	
kategorija ugradnje	III
stupanj onečišćenja	2
izolacijski napon	300 V (faza - nula)
impulsni otporni napon	6 kV, 1,2/50μs, 0,5 god
ispitni krug	Mjerni ulaz, pomoćni napon
ispitni napon	4 kV, RMS, 50 Hz/1 min
ispitni krug	svi krugovi i zemlja
ELEKTROMAGNETSKA KOMPATIBILNOST	
Ispitivanje emisije i ispitivanje otpornosti	prema EN 62052-11
RADNI UVJETI	
referentna temperatura	23°C ± 2°C
radna temperatura	- 5 ... 55°C
Granična temperatura za skladištenje i transport	- 25 ... 70°C
utjecaj temperature	≤0,1% / °C
Gubitak snage za toplinsko dimenzioniranje upravljačkog ormara	≤5w
tropska verzija	

OZNAKA	BROJ NARUDŽBE
Mrežni analizator NA96 osnovni uređaj	MGF39000
Priključni modul za izlaz alarma	MGF3900A
Priključni modul za impulsni izlaz	MGF3900
Plug-in modul za analogne vrijednosti	MGF3900M
Priključni modul za RS485	MGF3900R
Plug-in modul za Profibus	MGF3900P
Plug-in modul za LonWorks	MGF3900L