

**SCHEDA TECNICA PRODOTTI**

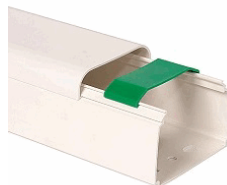
9801-001-08 CANALINA 65X50 CLIMA-PLUS

Vs. codice

Made in EU



8 018300 015824



Dimensione AxB	65x50 mm
Peso specifico	1,56 g/cm <sup>3</sup> (ISO 1183)
Vicat	83,5°C (ISO 306)
Durezza	81,5 Shore D (ISO 868)
Carico di rottura	36 N/mm <sup>2</sup> (ISO 527)
Carico di snervamento	37 N/mm <sup>2</sup> (ISO 527)
Allungamento a rottura	120% (ISO 527)
Modulo elastico	3500 N/mm <sup>2</sup> (ISO 178)
Izo D (23°C)	55 J/m (ISO 180)
Infiammabilità	Classe V-0 (UL94)
Temperatura d'esercizio	-20 ÷ 60°C
Lunghezza	2 m
Colore	RAL 9010 - Bianco
Quantità pallet	1008 m
Materia prima	PVC rigido stabiliz. contro UV, antiurto, autoest.
RoHS	Non necessario secondo normativa RoHS vigente
RAEE	Non necessario secondo normativa RAEE vigente
Marchio CE	Non necessario perché prodotto sicuro
CONAI	Contributo CONAI assolto

**SCHEDA TECNICA PRODOTTI**

9801-002-08 CANALINA 65X50 CLIMA-PLUS CON PELLICOLA

Vs. codice

Made in EU



8 018300 051853



Dimensione AxB	65x50 mm
Peso specifico	1,56 g/cm <sup>3</sup> (ISO 1183)
Vicat	83,5°C (ISO 306)
Durezza	81,5 Shore D (ISO 868)
Carico di rottura	36 N/mm <sup>2</sup> (ISO 527)
Carico di snervamento	37 N/mm <sup>2</sup> (ISO 527)
Allungamento a rottura	120% (ISO 527)
Modulo elastico	3500 N/mm <sup>2</sup> (ISO 178)
Izo D (23°C)	55 J/m (ISO 180)
Infiammabilità	Classe V-0 (UL94)
Temperatura d'esercizio	-20 ÷ 60°C
Lunghezza	2 m
Colore	RAL 9010 - Bianco
Quantità pallet	1008 m
Materia prima	PVC rigido stabiliz. contro UV, antiurto, autoest.
RoHS	Non necessario secondo normativa RoHS vigente
RAEE	Non necessario secondo normativa RAEE vigente
Marchio CE	Non necessario perché prodotto sicuro
CONAI	Contributo CONAI assolto