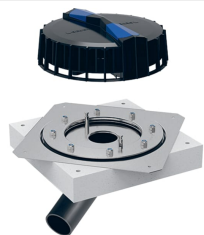
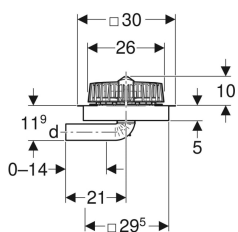


Geberit Pluvia vodolovno grlo s pričvrtnom prirubnicom, za hidroizolacijske folije



Ogledna slika



Namjeravana uporaba

- Za skupljanje i odvodnju kišnice na krovovima
- Za obnovu krovova
- Za hidroizolacijske folije bez sloja flisa
- Za podtlačno odvodnjavanje krovova
- Za priključenje na hidroizolacijske folije debljine ≤ 4 mm
- Za horizontalne priključke cijevi

Svojstva

- Horizontalni odvod

Opseg isporuke

- Rešetka za zaštitu od lišća s funkcijskom pločom
- Kućište s limenom pločom od CrNi čelika 1.4301
- Prirubnička brtva od EPDM-a

- Spojni komad, može se izravno smanjiti ili produžiti
- Spojni komad od PE-HD, može se skratiti
- Spoj steznom prirubnicom bez održavanja
- Mala visina ugradnje

Tehnički podaci

| | |
|----------------------------------|-------|
| Minimalna priključna vrijednost | 1 l/s |
| Maksimalna priključna vrijednost | 9 l/s |
| Maksimalna usporna visina | 40 mm |

- Pričvrtna prirubnica sa sigurnosnim maticama
- Izolacija protiv kondenzata

| Art. br. | DN | Brtvljenje priključka | d, \emptyset |
|--------------|----|-----------------------|----------------|
| 359.117.00.1 | 56 | CrNi čelik 1.4301 | 56 mm |