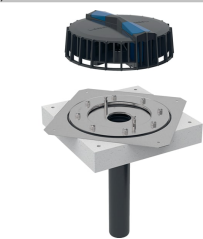
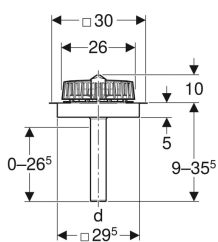


## Geberit Pluvia vodolovno grlo s pričvrtnom prirubnicom, za hidroizolacijske folije



Ogledna slika



### Namjeravana uporaba

- Za skupljanje i odvodnju kišnice na krovovima
- Za hidroizolacijske folije bez sloja flisa
- Za podtlačno odvodnjavanje krovova
- Za priključenje na hidroizolacijske folije debljine  $\leq 4$  mm

### Svojstva

- Vertikalni odvod

### Opseg isporuke

- Rešetka za zaštitu od lišća s funkcijskom pločom
- Kućište s limenom pločom od CrNi čelika 1.4301
- Prirubnička brtva od EPDM-a

- Spojni komad, može se izravno smanjiti ili produžiti
- Spojni komad od PE-HD, može se skratiti
- Spoj steznom prirubnicom bez održavanja

### Tehnički podaci

|                                  |        |
|----------------------------------|--------|
| Minimalna priključna vrijednost  | 1 l/s  |
| Maksimalna priključna vrijednost | 12 l/s |
| Maksimalna usporna visina        | 40 mm  |

- Izolacija protiv kondenzata
- Pričvrtna prirubnica sa sigurnosnim maticama

| Art. br.     | DN | Brtvljenje priključka | d, $\emptyset$ |
|--------------|----|-----------------------|----------------|
| 359.105.00.1 | 56 | CrNi čelik 1.4301     | 56 mm          |

### Pribor

- Pričvrtni lim, za Geberit Pluvia vodolovno grlo s pričvrtnom prirubnicom, za hidroizolacijske folije