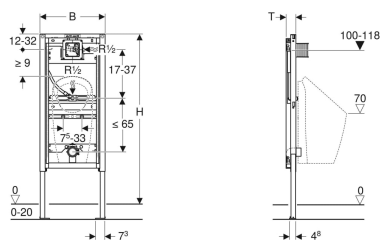


## Geberit Duofix element za pisoar, 112–130 cm, univerzalni, za glavu raspršivača



Ogledna slika



### Namjeravana uporaba

- Za suhomontažne konstrukcije
- Za ugradnju u predzidne konstrukcije u visini elementa ili etaže
- Za ugradnju u instalacijske zidove u visini etaže
- Za ugradnju u Geberit Duofix sistemske zidove u visini elementa ili etaže
- Za montažu pisoara
- Za pisoare Preda
- Za pisoare Selva
- Za pisoare Tamina
- Za ugradnju Geberit uređaja za aktiviranje ispiranja pisoara (od godine proizvodnje 2009.)
- Za podove debljine 0–20 cm

### Svojstva

- Samostojeći okvir, završna obrada pečenim lakom
- Okviri s rupama  $\varnothing 9$  mm za učvršćenje u konstrukciju od drvenih okvira
- Potporna noga, pocinčana
- Potporne noge, podesive 0–20 cm
- Potporna noga s protukliznim svojstvima
- Podne ploče, okretne
- Podna ploča, dubina prikladna za ugradnju u U-profile UW 50 i UW 75 i sistemske šine Geberit Duofix
- Visina elementa može se prilagoditi prema pisoaru, 112–130 cm
- Podešeni priključni položaji za pisoar Preda
- Univerzalni ugradbeni set za Geberit uređaje za aktiviranje ispiranja pisoara

### Opseg isporuke

- Priključno koljeno R 1/2"
- Građevinska zaštita s pokrovom
- Zaštitni čep
- Priključno koljeno od PE-HD,  $\varnothing 63/50$  mm
- Zaštitna kapa
- Brtva  $\varnothing 57/50$  mm
- Sifon pisoara  $\varnothing 50$  mm, s brtvom za pisoar
- 2 navojne šipke M8
- Pričvrtni materijal

| Art. br.     | B     | H          | T      |
|--------------|-------|------------|--------|
| 111.676.00.1 | 50 cm | 112–130 cm | 7.5 cm |

### Pribor

- Geberit Duofix set zidnih sidara za pojedinačnu montažu
- Geberit Duofix set zidnih sidara za pojedinačnu montažu i montažu sustava
- Geberit Duofix pričvrtni materijal za razmak stupova 50–57,5 cm
- Geberit Duofix set za produženje podnožja za debljine poda 20–40 cm

- Priključna stezaljka za priključak struje u ugradbeni set
- Priključak vode desno na ugradbenom setu
- Priključak vode kompatibilan s MasterFix i MeplaFix adapterom
- Priključno koljeno, može se montirati bez alata
- Zaporni ventil s navojem za podešavanje, predmontiran
- S ugrađenom praznom cijevi za ispiranje cjevovoda
- Građevinska zaštita za servisni otvor 10,5 x 10,5 cm, može se skratiti bez alata
- Crijevo za ispiranje, savitljivo
- Crijevo za ispiranje, s vodilicom za sprječavanje stajaće vode
- Učvršćenje za priključak vode Rp 1/2", s mogućnošću namještanja po visini i bočno
- Učvršćenje za priključno koljeno, podesivo po visini i zvučno izolirano
- Učvršćenja pisoara M8, podesiva po širini i visini
- Traverze s oznakom sredine, podesive bez alata
- Oznake priključnih položaja za pisoare Preda i Selva
- Moguće dodatno učvršćenje za pisoar pomoću pribora

### Tehnički podaci

|  |          |
|--|----------|
| Tlak protoka                                   | 1–8 bar  |
| Maksimalni ispitni tlak vode                   | 16 bar   |
| Maksimalni ispitni tlak zraka / inertnog plina | 3 bar    |
| Maksimalna temperatura vode                    | 30 °C    |
| Protok kod 1 bara bez graničnika protoka       | 0.3 l/s  |
| Protok kod 1 bara s graničnikom protoka        | 0.18 l/s |
| Materijal                                      | čelik    |