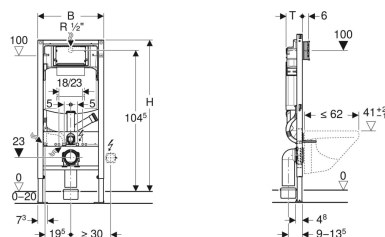


Geberit Duofix element za konzolnu WC školjku, 112 cm, s Sigma ugradbenim vodokotlićem 12 cm, za vanjsko odzračivanje iz WC školjke



Ogledna slika



Namjeravana uporaba

- Za suhomontažne konstrukcije
- Za zidane zidove
- Za ugradnju u predzidne konstrukcije u visini elementa ili etaže
- Za ugradnju u instalacijske zidove u visini etaže
- Za ugradnju u Geberit Duofix sistemske zidove u visini elementa ili etaže
- Za konzolne WC školjke s dimenzijama priključka prema EN 33:2011
- Za konzolne WC školjke projicirane duljine do 62 cm
- Za priključenje vanjskog odzračivanja
- Za jednokoličinsko i dvokoličinsko ispiranje ili start/stop ispiranje
- Za podove debljine 0–20 cm
- Nije prikladno za konzolne WC školjke s povišenim položajem sjedala ili integriranim crijevom za ispiranje

Svojstva

- Samostojeći okvir, završna obrada pečenim lakom
- Okviri s rupama $\varnothing 9$ mm za učvršćenje u konstrukciju od drvenih okvira
- Okvir pripremljen za potporne elemente kod WC školjki s malom površinom podloge
- Potporna noga, pocinčana
- Potporne noge, podesive 0–20 cm
- Potporna noga s protukliznim svojstvima
- Podne ploče, okretne
- Podna ploča, dubina prikladna za ugradnju u U-profile UW 50 i UW 75 i sistemske šine Geberit Duofix

Opseg isporuke

- Priključak vode R 1/2", kompatibilan s MF adapterom, s integriranim kutnim ventilom i ručnim kotačićem
- Građevinska zaštita za servisni otvor
- 2 pričvrtna kutnika
- Priključni set za WC, $\varnothing 90$ mm
- Priključno koljeno 90° od PE-HD, $\varnothing 90$ mm

- Priključno koljeno može se montirati bez alata u različitim položajima dubine, raspon namještanja 45 mm
- Učvršćenje za priključno koljeno, zvučno izolirano
- Ugradbeni vodokotlić s čeonim aktiviranjem
- Ugradbeni vodokotlić potpuno izoliran protiv kondenzacije
- Kod tvorničkih postavki moguće je trenutačno naknadno ispiranje
- Vanjsko odzračivanje može se priključiti preko isplavnog koljena putem priključne spojnice $\varnothing 50$ mm
- Radovi montaže i popravci na ugradbenom vodokotliću bez alata
- Priključak vode straga ili gore u sredini
- Građevinska zaštita štiti servisni otvor od vlage i prljavštine
- Građevinska zaštita za servisni otvor, može se skratiti
- S praznom cijevi za dovod vode radi priključivanja Geberit AquaClean tuš WC-a
- Učvršćenje za priključak struje
- Može se montirati električna i komunikacijska razvodna kutija

Tehnički podaci

Tlak protoka	0.1-10 bar
Maksimalna temperatura vode	25 °C
Tvorničke postavke količine vode za ispiranje	6 i 3 l
Područje podešavanja velike količine vode za ispiranje	4 / 4.5 / 6 / 7.5 l
Područje podešavanja male količine vode za ispiranje	2-4 l

- Redukcijska spojnica od PE-HD, $\varnothing 90/110$ mm
- 2 zaštitna čepa
- 2 navojne šipke M12
- Set zvučne izolacije
- Pričvrtni materijal

Art. br.	B	H	T
111.367.00.5	50 cm	112 cm	12 cm

Pribor

- Geberit set za odzračivanje za Sigma ugradbeni vodokotlić s priključnom cijevi za vanjsko odzračivanje iz WC školjke
- Geberit set potpornih elemenata za WC školjke s malom površinom podloge
- Protupožarni set za Geberit Duofix element za konzolni WC
- Geberit Duofix set zidnih sidara za pojedinačnu montažu
- Geberit Duofix set zidnih sidara za pojedinačnu montažu i montažu sustava
- Geberit Duofix pričvrtni materijal za razmak stupova 50–57,5 cm
- Geberit Duofix set za produženje podnožja za debljine poda 20–40 cm
- Geberit ugradbena kutija za suhomontažnu i masivnu konstrukciju
- Geberit električna i komunikacijska razvodna kutija



-
- Za dodatnu narudžbu: set za odzračivanje za Geberit Sigma ugradbeni vodokotlić s priključnom cijevi za vanjsko odzračivanje iz WC školjke (art. br. 349.352.00.1)