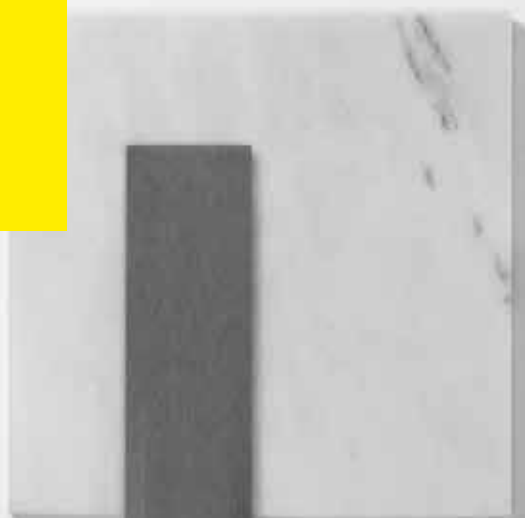
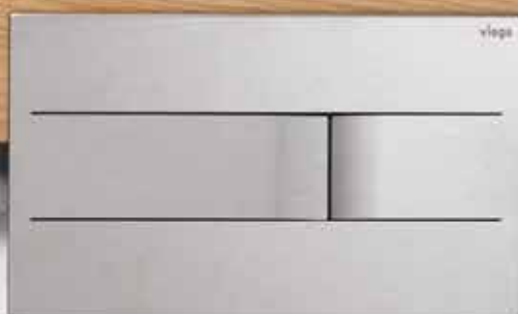


Viega Visign – Katalog 2022

Tehnika, dizajn i udobnost za Vašu
kupaonicu



viega



NAPOMENA

Izazovi u sektoru sanitarija, grijanja i hlađenja su veliki: gradnja i renoviranje stanova, kao i dosljedna ušteda resursa u svim područjima su prevladavajuće teme sljedećih godina. Našim inovativnim proizvodima olakšavamo Vam svakodnevni rad.

Opsežna certificiranja potvrđuju visoke zahtjeve kvalitete: Certificiran je sustav osiguranja kvalitete (prema normi DIN EN ISO 9001), isto kao i sustav upravljanja energijom (prema normi DIN EN ISO 50001) i sustav upravljanja okolišom (prema normi DIN EN ISO 14001).

Slike i podaci u ovim podlogama su neobavezni.

Zadržavamo pravo na buduća poboljšanja. Podaci o materijalima odnose se na dijelove koji su u dodiru s vodom. Jedinica prikazanih dimenzija je milimetar (mm).

PJ = predpakirane jedinice.

Pojam „Viega“ koji se koristi na internetskoj stranici odnosi se, ovisno o kontekstu, na jedno društvo grupe Viega, ili na brand Viega. Pojedina društva grupe poduzeća Viega su pravno zasebne i samostalne jedinice i kao takva djeluju samostalno. Stoga ne treba nužno smatrati da pojam „Viega“ upućuje na određeno društvo.

Travanj 2022.



SADRŽAJ

4

Viega Prevista Dry

10

Viega Prevista Dry Plus

16

Viega Prevista Pure

18

Potisne ploče Viega Visign

36

Potisne ploče za pisoar Viega Visign

40

Viega Advantix Cleviva

48

Tuš kanalica Viega Advantix

58

Viega Advantix Vario

66

Kupaonički odvodi Viega Advantix

72

Viega garniture za kade

84

Viega garniture za tuš kade

86

Kompletni Viega odvodi za umivaonike



Viega Prevista Dry

NOVA GENERACIJA PREDZIDNE TEHNIKE ZA USPJEŠNO PROJEKTI- RANJE KUPAONICE

Jednostavno instaliranje, velika sloboda uređenja: u razvoj našeg novog predzidnog sustava uključili smo svoje iskustvo i Vaše ideje. Rezultat: Viega Prevista. Nova generacija predzidne tehnike. Štedi vrijeme rada i pruža Vama i Vašim kupcima visoku razinu udobnosti.

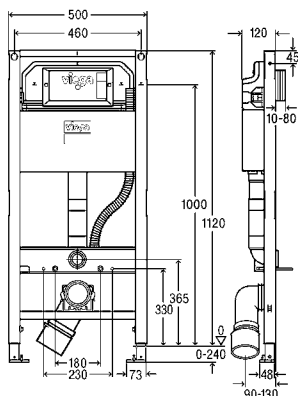
i

PREDNOSTI

- Jedan vodokotlić, tri primjene
- Pojedinačna montaža na zid, montaža na noseću konstrukciju o vlastitom trošku ili mokra gradnja
- Okvir elementa 40 x 40 mm, visoka razina stabilnosti
- Prikladno za privatni i javni sektor
- Ispunjava uobičajene propise o zaštiti od požara

Saznajte više:
viega.hr/Prevista



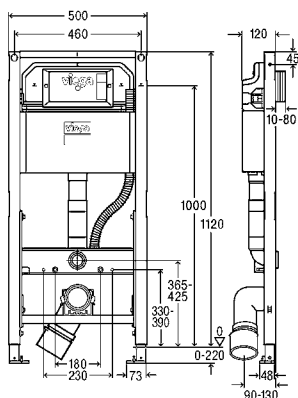


Prevista Dry-WC element s priključkom za tuš-WC 1120 mm

- opcionalno se može dodatno naručiti Prevista Dry-potporna garnitura model 8570.37
- za predzidnu montažu potrebno je zasebno naručiti: Prevista Dry-pričvrсни set model 8570.36
- čelik, PE
- kompatibilno sa svim Prevista potisnim pločama za WC, integracija u Prevista Dry Plus, dvokoličinska tehnika ispiranja, bez barijerai

Model 8522

BH	B	PJ	Artikl
1120	500	1/15	771 980



Prevista Dry-WC element prilagodljiva visina keramike s priključkom za tuš-WC

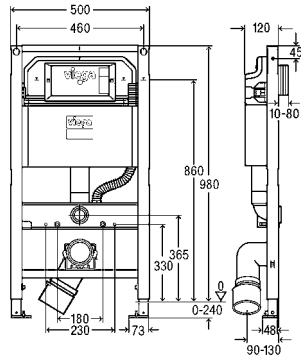
1120 mm

- opcionalno se može dodatno naručiti Prevista Dry-potporna garnitura model 8570.37
- za predzidnu montažu potrebno je zasebno naručiti: Prevista Dry-pričvrсни set model 8570.36
- čelik, PE
- kompatibilno sa svim Prevista potisnim pločama za WC, integracija u Prevista Dry Plus, visina keramike može se prilagođavati, dvokoličinska tehnika ispiranja, bez barijera

Model 8521

BH	B	HVB	PJ	Artikl
1120	500	330-390	1/15	771 997

HVB = može se prilagođavati po visini

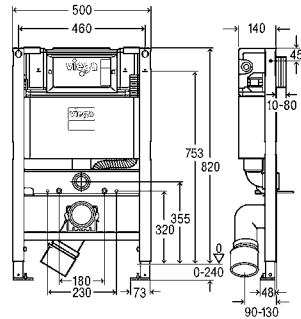


Prevista Dry-WC element s priključkom za tuš-WC 980 mm

- opcionalno se može dodatno naručiti Prevista Dry-potporna garnitura model 8570.37
- za predzidnu montažu potrebno je zasebno naručiti: Prevista Dry-pričvrсни set model 8570.36
- čelik, PE
- kompatibilno sa svim Prevista potisnim pločama za WC, integracija u Prevista Dry Plus, dvokoličinska tehnika ispiranja, bez barijera

Model 8530

BH	B	PJ	Artikl
980	500	1/15	772 000



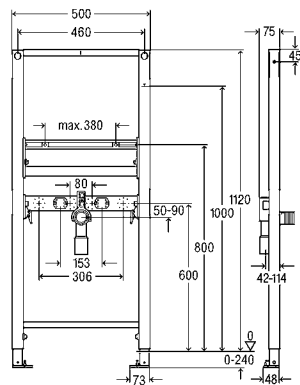
Prevista Dry-WC element s priključkom za tuš-WC 820 mm

- opcionalno se može dodatno naručiti Prevista Dry-potporna garnitura model 8570.37
- za predzidnu montažu potrebno je zasebno naručiti: Prevista Dry-pričvrсни set model 8570.36
- čelik, PE
- kompatibilno sa svim Prevista potisnim pločama za WC, integracija u Prevista Dry Plus, dvokoličinska tehnika ispiranja, aktiviranje ispiranja s prednje ili s gornje strane, bez barijera

Model 8533

BH	B	PJ	Artikl
820	500	1/15	772 017





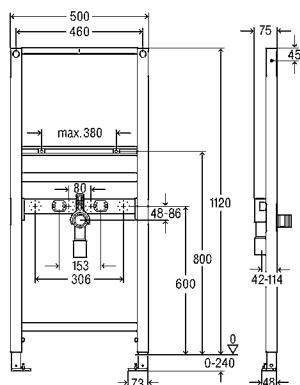
Prevista Dry-Element za umivaonik 1120 mm

priključci prilagodljive visine

- za sljedeće komponente ili namjene: umivaonik s jednoručnom armaturom
- za predzidnu montažu potrebno je zasebno naručiti: Prevista Dry-pričvrсни set model 8570.36
- čelik
- integracija u Prevista Dry Plus

Model 8535

BH	B	PJ	Artikl
1120	500	1/10	776 183



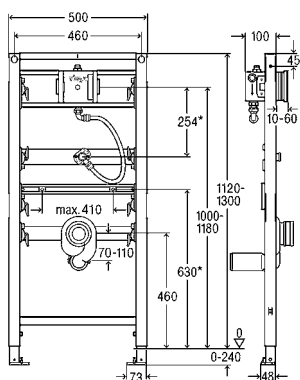
Prevista Dry-Element za umivaonik

fiksirani priključci 1120 mm

- za sljedeće komponente ili namjene: umivaonik s jednoručnom armaturom
- za predzidnu montažu potrebno je zasebno naručiti: Prevista Dry-pričvrсни set model 8570.36
- čelik
- integracija u Prevista Dry Plus

Model 8538

BH	B	PJ	Artikl
1120	500	1/10	789 329



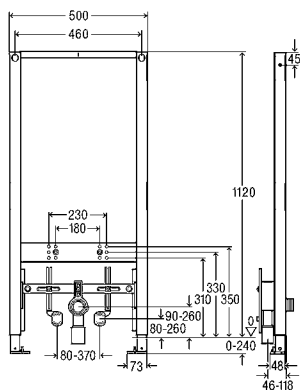
Prevista Dry-Element za pisoar

univerzalni priključak za vodu 1120-1300 mm

- za sljedeće komponente ili namjene: univerzalni priključak za vodu
- za predzidnu montažu potrebno je zasebno naručiti: Prevista Dry-pričvrсни set model 8570.36
- čelik
- kompatibilno sa svim Prevista potisnim pločama za pisoar, integracija u Prevista Dry Plus

Model 8560.32

BH	B	PJ	Artikl
1120-1300	500	1/12	776 411



Prevista Dry-Element za bide 1120 mm

- za sljedeće komponente ili namjene: viseći bide
- za predzidnu montažu potrebno je zasebno naručiti:
Prevista Dry-pričvrсни set model 8570.36
- čelik
- integracija u Prevista Dry Plus

Modell 8568

BH	B	PJ	Artikl
1120	500	1/10	776 442



Prevista Dry-Pričvrсни set univerzalna izvedba

- za sljedeće komponente ili namjene: pričvršćivanje Prevista Dry elemenata, pojedinačna montaža izravno na konstrukciju građevine, kutna montaža na masivnom ili zidnom potpornom profilu
- prilagodljiva dubina 120 – 200 mm, mogućnost pričvršćivanja oplata

Model 8570.36

BKS	PJ	Artikl
2	1	776 619

BKS = broj komada u setu



Prevista Dry-Pričvrсни set

- za sljedeće komponente ili namjene: pojedinačna montaža Prevista Dry elemenata na masivni zid

Model 8573

M	BKS	PJ	Artikl
8	2	1	776 626

BKS = broj komada u setu

Viega Prevista Dry Plus

POJEDINAČNO INSTALIRANJE NA ŠINAMA

Kada je u pitanju planiranje pojedine kupaonice, uz Viega Prevista Dry Plus mogu se ostvariti i neobične želje. Sustav šina omogućuje maksimalnu slobodu uređenja i može se brzo instalirati.

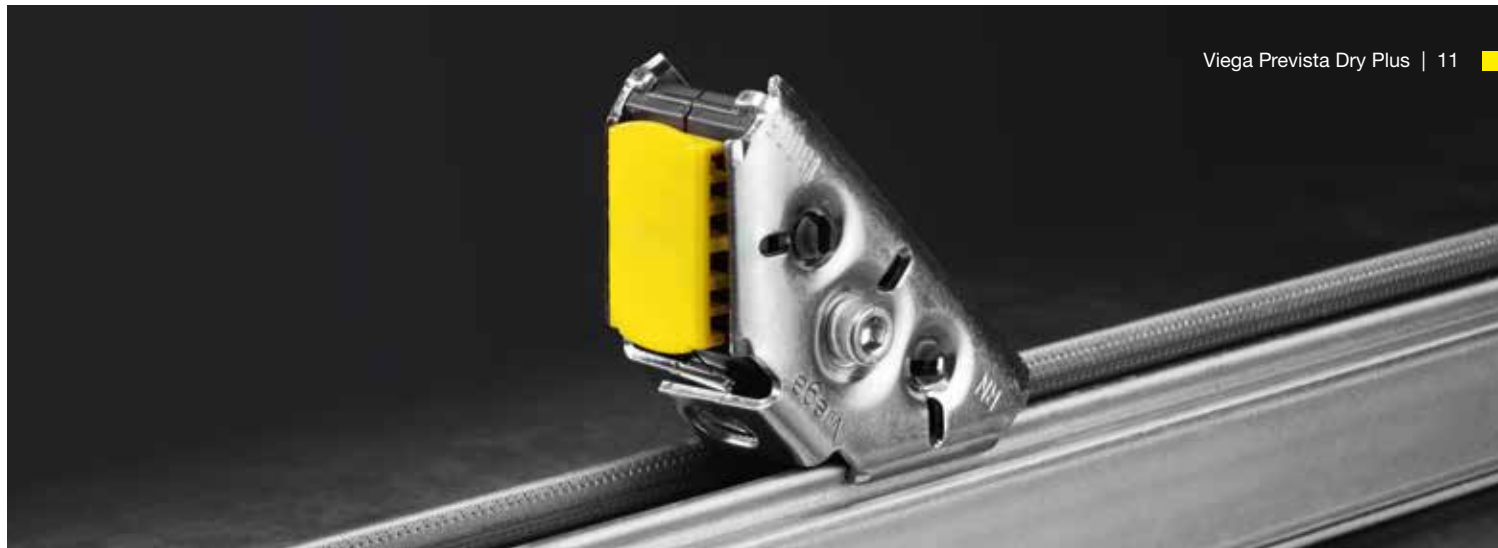


i

PREDNOSTI

- Predzidni elementi, šine i spojni elementi u sustavu za montažne zidove u pola visine i visini prostorije
- Šina: duga 5 m; spojni elementi: trapezoidni, mogu se montirati pod kutom od 90 ili 45 na otvorenoj ili zatvorenoj strani šine
- Jednostavno postavljanje i pričvršćivanje novorazvijenog podnožja elementa na montažnu šinu
- Element se montira na šinu s pomoću 2 spojna elementa
- Mala uporaba alata (stolarski metar, libela, ključ veličine 13, imbus ključ)
- Bešumno skraćivanje šine pomoću štance za šine
- Velika sloboda uređenja, brzo instaliranje

Saznajte više:
viega.hr/Prevista



KOMPONENTE



Prevista Dry Plus-Montažna šina

- za sljedeće komponente ili namjene: predzidna ili razdjelna zidna konstrukcija parcijalne i pune stropne visine
- pocinčani čelik
- na svakih 30 cm je tvornički izrađena duguljasta rupa za montažu na zid, pod ili strop

Model 8401

L	H	T	PJ	Artikl
5000	40	40	4	471 781



Prevista Dry Plus-Kompletni paket

- za sljedeće komponente ili namjene: izrada razdjelne zidne ili predzidne konstrukcije djelomične ili pune zidne visine

Model 8400

A [m ²]	PJ	Artikl
1	114	471 545
3	54	471 750
5	54	471 767
10	45	471 774



Prevista Dry Plus-Spojnica za šine

- za sljedeće komponente ili namjene: spajanje montažne šine spojevima pod 45° ili 90°
- prikladno za sljedeće komponente ili namjene: Prevista Dry Plus-montažna šina model 8401
- pocinčani čelik
- izvršena kompletna predmontaža

Model 8410

PJ	Artikl
10	471 798



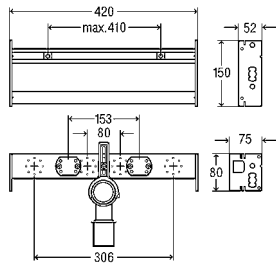
Prevista Dry Plus-Štanca za šine

- za sljedeće komponente ili namjene: skraćivanje i bušenje montažne šine bez srhova
- prikladno za sljedeće komponente ili namjene: Prevista Dry Plus-montažna šina model 8401
- elektrostatski lakiran čelik

Model 8420

PJ	Artikl
1	471 866

MODULI

**Prevista Dry Plus-Modul za umivaonik**

■ za sljedeće komponente ili namjene: umivaonik s jednoručnom armaturom

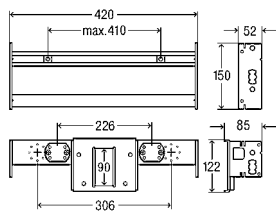
■ čelik

Oprema

Pričvršćenje prilagodljive visine i sa zvučnom zaštitom za Viega zidne pločice, pričvršni materijal za modul i keramiku, odvodno koljeno DN40/50, može se skratiti, s gumenom uvodnicom DN50/30

Model 8545

B	PJ	Artikl
420	1/40	776 299

**Prevista Dry Plus-Modul za umivaonik****bez barijera**

■ za sljedeće komponente ili namjene: umivaonik s jednoručnom armaturom

■ čelik

Oprema

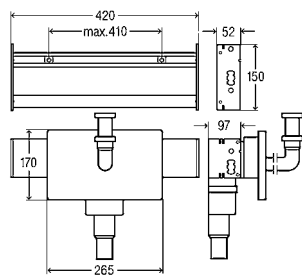
Pričvršćenje prilagodljive visine i sa zvučnom zaštitom za Viega zidne pločice, univerzalni podžbukni držač sifona, pričvršni materijal za modul i keramiku

Uputa

Univerzalni podžbukni držač sifona za prihvat podžbuknog sifona s kromiranim poklopcem (model 5633.1), podžbukni sifon sa bijelim poklopcem (model 5633.2).

Model 8545.31

B	PJ	Artikl
420	1	776 305

**Prevista Dry Plus-Modul za umivaonik****sa podžbuknom priključnom kutijom**

■ za sljedeće komponente ili namjene: umivaonik s jednoručnom armaturom

■ čelik

Oprema

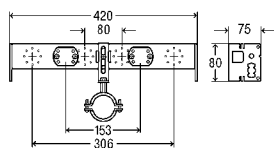
Pričvršćenje prilagodljive visine, pričvršni materijal za podžbuknu priključnu kutiju, sifon prilagodljive visine, gumena nazuvica DN40/30, 2 zidne pro- vodnice, 2 kutna ventila G $\frac{1}{2}$ -G $\frac{3}{8}$, 2 dvostruke ravne navojne spojnice s kompresijskom navojnom spojnicom za bakrenu cijev d10 mm, 2 kromirane priključne cijevi d10 mm, odvodno koljeno 300 mm od kromiranog mesinga, pokrovna ploča od kromiranog umjetnog materijala za podžbuknu priključnu kutiju, pričvršni materijal za modul i keramiku

Tehnički podaci

opterećenje maks. 150 kg

Model 8545.32

B	PJ	Artikl
420	1/40	776 312



Prevista Dry Plus-Nosači armature za sudoper

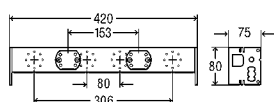
■ čelik

Oprema

Pričvršćenje sa zvučnom zaštitom za Viega zidne pločice, pričvrtni materijal za modul i keramiku

Model 8555

B	PJ	Artikl
420	1	776 329



Prevista Dry Plus-Nosači armature za nadžbuknu armaturu pojačano

■ čelik

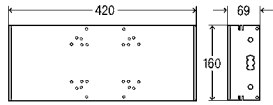
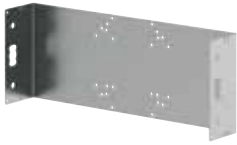
Oprema

Pričvršćenje sa zvučnom zaštitom za Viega zidne pločice, pričvrtni materijal

Model 8555.31

B	PJ	Artikl
420	1	776 336





Prevista Dry Plus-Nosači armature za podžbuknu armaturu

■ čelik

Oprema

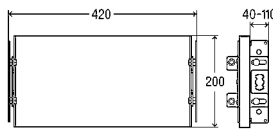
Pričvrtni materijal za modul

Uputa

Nosač armature prikladan je za sljedeće podžbukne armature: Grohe "Rapido SmartBox", HANSA „HANSABLUEBOX“, Hansgrohe „iBox universal“, KEUCO „Flexx Boxx“, KLUDI „FLEXX.BOXX“, VIGOUR „VIGOUR-BOX VUPK“.

Model 8555.34

B	PJ	Artikl
420	1	776 367



Prevista Dry Plus-Nosači armature za podžbuknu armaturu prilagodljiva dubina

■ za sljedeće komponente ili namjene: podžbukna armatura, podžbukni zaporni ventil, podžbukna jedinica vodomjera za stanove

■ čelik, drvo

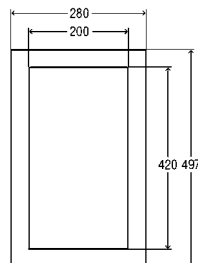
■ područje namještanja 40–110 mm

Oprema

Vodootporna panelna ploča, pričvrtni materijal za modul

Model 8555.38

B	PJ	Artikl
420	1	776 374



Prevista Dry Plus-Panelna ploča

■ za sljedeće komponente ili namjene: sanitarni objekti, za potporne drške

■ vodootporna varijanta

Uputa

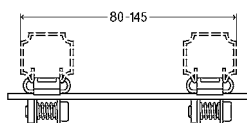
U sustavu Prevista Dry Plus može služiti i za učvršćivanje potpornih sklopivih drški i sjedalica za tuš.

Model 8570.33

B	H	T	PJ	Artikl
280	497	30	1	776 503



PRIBOR

**Prevista Dry Plus-Paralelna spojnica**

- prikladno za: Prevista Dry Plus-montažna šina model 8401
- pocinčani čelik

Model 8414

EBT	PJ	Artikl
80-145	5	747 237

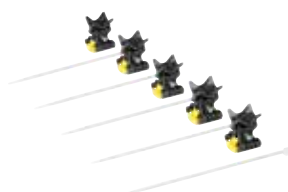
EBT = dubina ugradnje

**Prevista Dry Plus-Montažna konzola**

- za sljedeće komponente ili namjene: učvršćivanje na zid i pod kod gotovih prezida
- pocinčani čelik

Model 8415

L1	L2	PJ	Artikl
50	75	5	485 061
50	140	5	726 300

**Prevista Dry Plus-Fiksiranje cijevi**

- za sljedeće komponente ili namjene: cjevovodi od umjetnog materijala d16-20, maksimalna kružna izolacija debljine 13 mm
- prikladno za: Prevista Dry Plus-montažna šina model 8401
- umjetni materijal

Oprema

Držači cijevi, vezice za kabel

Model 8416

BKS	PJ	Artikl
5	1	798 468

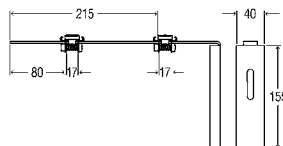
BKS = broj komada u setu

**Prevista Dry Plus-Montažni zglob**

- za sljedeće komponente ili namjene: kontinuirano postavljanje kuta od 0° do 180°, pričvršćivanje montažne šine na krovnu kosinu
- prikladno za: Prevista Dry Plus-montažna šina model 8410
- pocinčani čelik

Model 8411

	PJ	Artikl
	10	471 804

**Prevista Dry Plus-Montažna konzola**

- za sljedeće komponente ili namjene: zidna montaža
- prikladno za: Prevista Dry Plus-montažna šina model 8401
- pocinčani čelik

Uputa

Nije prikladno za montažu na pod. Za to je na raspolaganju model 8415!

Model 8413

EBT	PJ	Artikl
80-300	1	802 875

EBT = dubina ugradnje

**Prevista Dry Plus-Set držača cijevi**

- prikladno za: Prevista Dry Plus-montažna šina model 8401
- pocinčani čelik

Oprema

Navoj M8 za učvršćenje navojnih šipki i cijevnih obujmica

Model 8417

BKS	PJ	Artikl
5	1	802 851

BKS = broj komada u setu

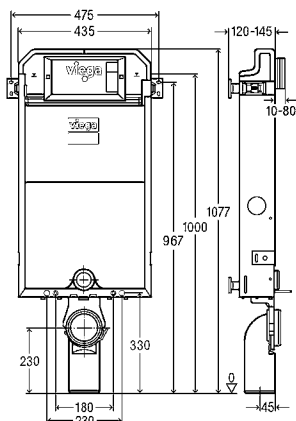
Viega Prevista Pure

PRVI IZBOR U MOKROJ GRADNJI: PREVISTA PURE

Najsuvremenija predzidna tehnika u kombinaciji s oprobanom praksom: kod klasične gradnje se sustavom Prevista Pure i novim vodokotlićem mogu ostvariti individualne, kvalitetne i dugotrajne instalacije.



Saznajte više:
viega.hr/Prevista

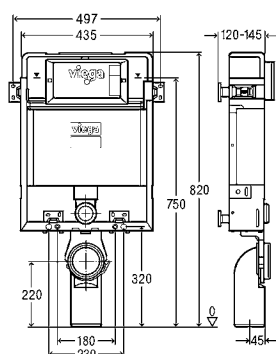


Prevista Pure-WC blok 1077 mm

- za sljedeće komponente ili namjene: uzidavanje i obzidavanje
- čelik
- kompatibilno sa svim Prevista potisnim pločama za WC, dvokoličinska tehnika ispiranja

Model 8512

BH	PJ	Artikl
1077	1/12	771 928



Prevista Pure-WC blok 820 mm

- za sljedeće komponente ili namjene: uzidavanje i obzidavanje
- čelik
- kompatibilno sa svim Prevista potisnim pločama za WC, aktiviranje ispiranja s prednje ili s gornje strane, dvokoličinska tehnika ispiranja

Model 8516

BH	PJ	Artikl
820	1/12	771 942

i

PREDNOSTI

- Predzidni blokovi savršeno usklađeni sa zahtjevima za mokru gradnju
- Po izboru WC blokovi ugradbenih visina od 1077 i 820 mm
- Fleksibilno namještanje dubine WC blokova
- WC blok se u ugradbenoj visini od 820 mm može dodatno aktivirati s prednje ili gornje strane
- Potpuna raznolikost potisnih ploča i u mokroj gradnji

Potisne ploče Viega Visign

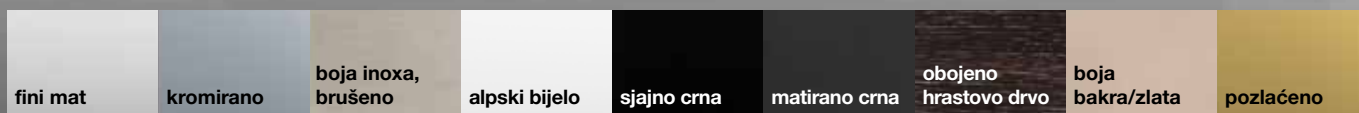
DIZAJN KOJI JE U SVOM ELEMENTU NA SVAKOM VIEGA PREDZIDU

Jasne linije, savršeno oblikovane geometrije i osjećaj koji godi svakoj ruci karakteriziraju serije potisnih ploča Visign for More i Visign for Style. Pritom mnoštvo međunarodno inspiriranih materijala i boja osigurava da se serija Visign uklapa u sve aktualne trendove keramike i pločica. Potisne ploče Visign kompatibilne su sa svim vodokotlićima i predzidnim sustavima Viega Prevista, a osim vizualno lijepog dizajna nude i iznenađujuće inteligentnu tehniku.

Kompatibilne
sa svim novim
vodokotlićima
Viega Prevista

RAZNOVRSNE POVRŠINE ZA SVAKI PROSTOR

Preko 50 kvalitetnih varijanti dizajna koje se mogu instalirati na svakom predzidnom elementu Viega Prevista.



IZVRSTAN DIZAJN

DESIGN PLUS
powered by: **ISH**



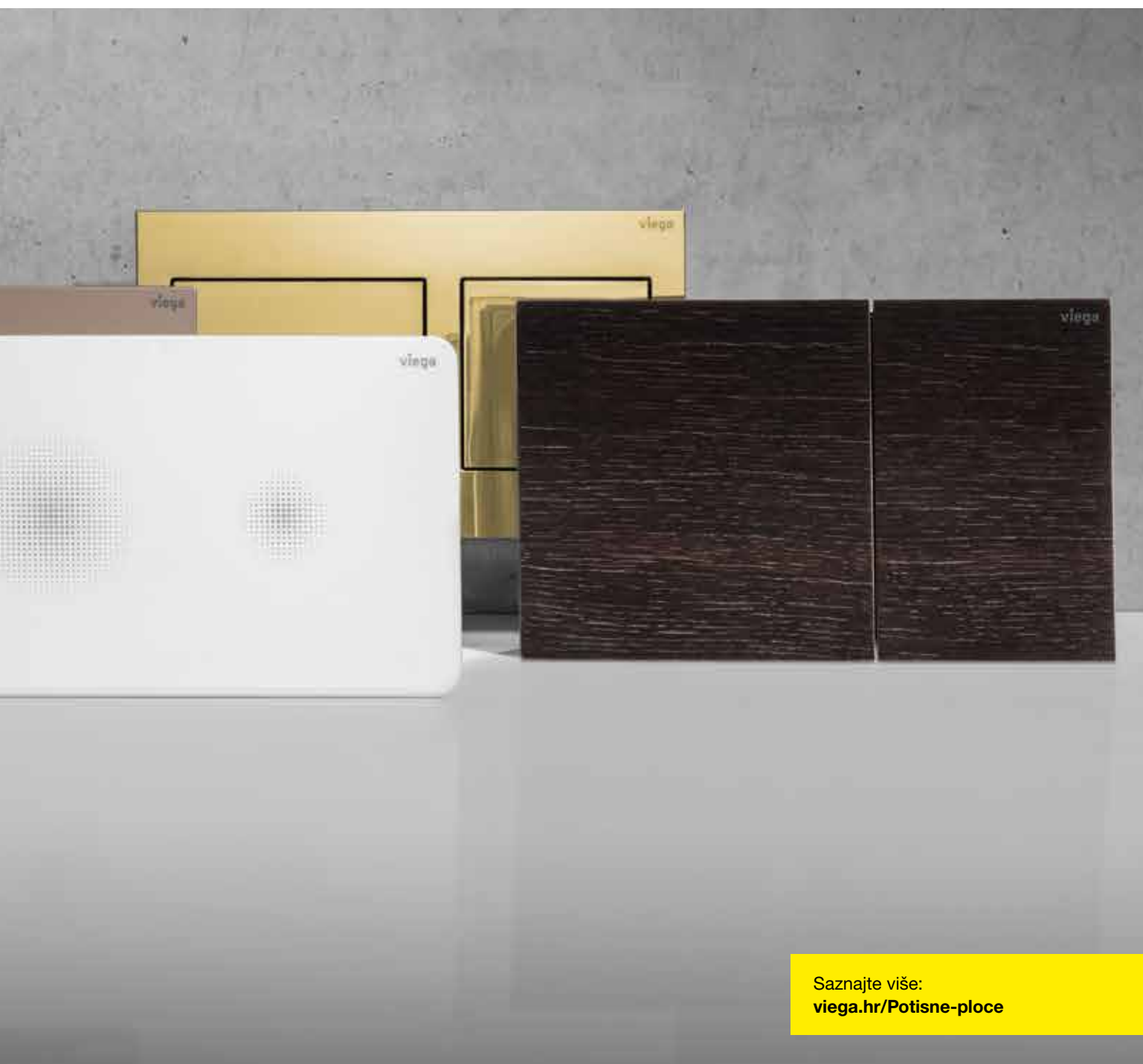
**INNOVATIONSPREIS
ARCHITEKTUR +
TECHNIK**



reddot winner 2020



reddot award 2019
winner



Saznajite više:
viega.hr/Potisne-ploce

Visign for Style

ZAOBLJEN PREDMET, ČIST RUB

Potisne ploče serije Visign for Style oduševljavaju ugodnošću korištenja i kvalitetom te također pokazuju da cool dizajn više nije skupi luksuz.



Kako biste lakše donijeli odluku,
jednostavno upotrijebite online
konfigurator potisnih ploča:



veiga.com/Flush-plate-configurator

VISIGN FOR STYLE 20



Artikl 773 793



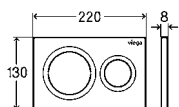
Artikl 773 786



Artikl 773 779



Artikl 796 389


Prevista potisna ploča za WC
Visign for Style 20

- za sve podžbukne vodokotliče Prevista
- ručno aktiviranje ispiranja s prednje ili gornje strane, dvokoličinska tehnika ispiranja

Oprema

Pričvrtni okvir, garnitura poluga za pokretanje, elementi za pričvršćivanje
Model 8610.1

Pokrovna ploča umjetni materijal	Tipka umjetni materijal	PJ	Artikl
alpski bijelo	alpski bijelo	1	773 793
fini mat	fini mat	1	773 786
kromirani	kromirani	1	773 779
matirano crne boje	matirano crne boje	1	796 389

VISIGN FOR STYLE 21



Artikl 773 250



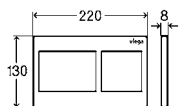
Artikl 773 243



Artikl 773 236



Artikl 801 724


Prevista potisna ploča za WC
Visign for Style 21

- za sve podžbukne vodokotliče Prevista
- ručno aktiviranje ispiranja s prednje ili gornje strane, dvokoličinska tehnika ispiranja

Oprema

Pričvrtni okvir, garnitura poluga za pokretanje, elementi za pričvršćivanje
Model 8611.1

Pokrovna ploča umjetni materijal	Tipka umjetni materijal	PJ	Artikl
alpski bijelo	alpski bijelo	1	773 250
fini mat	fini mat	1	773 243
kromirani	kromirani	1	773 236
matirano crne boje	matirano crne boje	1	801 724

Visign for Style 23

TANKA LINIJA



VISIGN FOR STYLE 23



Artikl 773 151



Artikl 773 069



Artikl 773 052



Artikl 801 731



Artikl 773 175



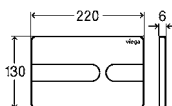
Artikl 773 199



Artikl 773 182



Artikl 773 229



Prevista potisna ploča za WC

Visign for Style 23

- za sve podžbukne vodokotliče Prevista
- ručno aktiviranje ispiranja s prednje ili gornje strane, dvokoličinska tehnika ispiranja

Oprema

Pričvrtni okvir, garnitura poluga za pokretanje, elementi za pričvršćivanje Model 8613.1

Pokrovna ploča	Tipka	PJ	Artikl
umjetni materijal, alpski bijelo	umjetni materijal, alpski bijelo	1	773 151
umjetni materijal, fini mat	umjetni materijal, fini mat	1	773 069
umjetni materijal, kromirani	umjetni materijal, kromirani	1	773 052
umjetni materijal matirano crne boje	umjetni materijal matirano crne boje	1	801 731
umj. mat., sjajno crna	umj. mat., sjajno crna	1	773 175
umjetni materijal, boja inoxa, brušeno	umjetni materijal, boja inoxa, brušeno	1	773 168
akril, sjajno crno	umjetni materijal matirano crne boje	1	773 199
akril, sjajno crno	umjetni materijal, boja inoxa, brušeno	1	773 182
umjetni materijal, posebna boja	umjetni materijal, posebna boja	1	773 205 ¹
umjetni materijal, metalna boja	umjetni materijal, metalna boja	1	773 212 ¹
umjetni materijal, pozlaćeno	umjetni materijal, pozlaćeno	1	773 229 ²

¹⁾ Rok isporuke za individualni program kupca iznosi 8 tjedana računajući otpremu. Povrat robe isključen!

²⁾ Rok isporuke za individualni program kupca iznosi 10 tjedana računajući otpremu. Povrat robe isključen!

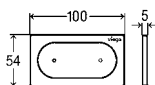
VISIGN FOR STYLE 23 – DALJINSKO AKTIVIRANJE ISPIRANJA



Artikl 773 083



Artikl 773 076



Prevista daljinsko aktiviranje ispiranja WC-a

Visign for Style 23

elektronička

- za sljedeće komponente ili namjene: svi podžbukni vodokotliči Prevista
- samo u kombinaciji sa sljedećim komponentama: set pribora model 8655.11
- u kombinaciji s set za grubu gradnju (Rohbau) model 8640.14
- ručno aktiviranje ispiranja, dvokoličinska tehnika ispiranja, sa funkcijom Viega Hygiene

Oprema

Pričvrtni okvir

Tehnički podaci

tvornički postavljena manja količina vode za ispiranje oko 3 l
tvornički postavljena veća količina vode za ispiranje oko 6 l

Uputa

Elektronički set pribora mora se posebno naručiti.

Prikladno za ugradnju namještaja.

Uputa za funkciju Viega Hygiene: za podršku namjenskom pogonu nakon prepoznavanja korisnika mogu se podesiti različiti vremenski intervali i količine vode za higijenska ispiranja. Podesivi vremenski intervali: 1 h, 12 h, 24 h, 72 h, 168 h. Podesive količine vode za ispiranje: 3 l, 7,5 l.

Model 8640.1

Pokrovna ploča	Tipka	PJ	Artikl
umjetni materijal	umjetni materijal		
alpski bijelo	alpski bijelo	1	773 083
kromirani	kromirani	1	773 076

VISIGN FOR STYLE 24



Artikl 773 281



Artikl 773 274



Artikl 773 267



Artikl 801 748



Artikl 773 304



Artikl 773 298



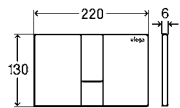
Artikl 773 311



Artikl 773 328



Artikl 773 359


Prevista potisna ploča za WC
Visign for Style 24

- za sljedeće komponente ili namjene: svi podžbukni vodokotlići Prevista
- ručno aktiviranje ispiranja s prednje ili gornje strane, dvokoličinska tehnika ispiranja

Oprema

Pričvrсни okvir, garnitura poluga za pokretanje, elementi za pričvršćivanje
Model 8614.1

Pokrovna ploča	Tipka	PJ	Artikl
umjetni materijal, alpski bijelo	umjetni materijal, alpski bijelo	1	773 281
umjetni materijal, fini mat	umjetni materijal, fini mat	1	773 274
umjetni materijal, kromirani	umjetni materijal, kromirani	1	773 267
umjetni materijal matirano crne boje	umjetni materijal matirano crne boje	1	801 748
umj. mat., sjajno crna	umj. mat., sjajno crna	1	773 304
umjetni materijal, boja inoxa, brušeno	umjetni materijal, boja inoxa, brušeno	1	773 298
akril, sjajno crno	umjetni materijal matirano crne boje	1	773 311
akril, sjajno crno	umjetni materijal, boja inoxa, brušeno	1	773 328
umjetni materijal, posebna boja	umjetni materijal, posebna boja	1	773 335¹
umjetni materijal, metalna boja	umjetni materijal, metalna boja	1	773 342¹
umjetni materijal, pozlaćeno	umjetni materijal, pozlaćeno	1	773 359²

¹⁾ Rok isporuke za individualni program kupca iznosi 8 tjedana računajući otpremu. Povrat robe isključen!

²⁾ Rok isporuke za individualni program kupca iznosi 10 tjedana računajući otpremu. Povrat robe isključen!

Visign for Style 24

KROZ SREDINU



Visign for More

VISOKOKVALITETNI MATERIJALI ZA SVAKI UKUS

Raznolikost materijala novih potisnih ploča Visign seže od furnirane drvene površine preko brušenog plemenitog čelika pa sve do stakla i visokokvalitetnog umjetnog materijala u raznim nijansama. One nude idealan dizajn za svaki ukus, kao i najsuvremeniju tehniku. Sve potisne ploče kompatibilne su s Prevista vodokotlićem i većinom se mogu ugraditi bez primjene alata.



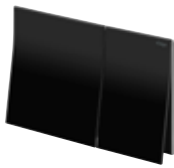
VISIGN FOR MORE 200



Artikl 773 601



Artikl 773 595



Artikl 773 588



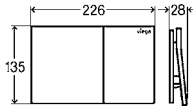
Artikl 773 571



Artikl 773 564



Artikl 773 632

**Prevista potisna ploča za WC
Visign for More 200**

- za sljedeće komponente ili namjene: svi podžbukni vodokotlići Prevista
- ručno aktiviranje ispiranja s prednje strane, dvokoličinska tehnika ispiranja

Oprema

Pričvrtni okvir, garnitura poluga za pokretanje, elementi za pričvršćivanje
Model 8620.1

Pokrovna ploča	Tipka	PJ	Artikl
umj. mat., sjajno crna	metal boje bakra/zlata, matirano	1	773 601
umj. mat., sjajno crna	metal, mat crno	1	773 595
umjetni materijal, kromirani	staklo, crno	1	773 588
umjetni materijal, kromirani	staklo, bijelo	1	773 571
umj. mat., sjajno crna	obojeno hrastovo drvo	1	773 564
umj. mat., sjajno crna	metal posebne boje	1	773 618¹
umj. mat., sjajno crna	metal, metalna boja	1	773 625¹
umj. mat., sjajno crna	pozlaćeni metal	1	773 632²

¹⁾ Rok isporuke za individualni program kupca iznosi 8 tjedana računajući otpremu. Povrat robe isključen!

²⁾ Rok isporuke za individualni program kupca iznosi 10 tjedana računajući otpremu. Povrat robe isključen!

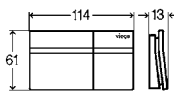
VISIGN FOR MORE 200 – DALJINSKO AKTIVIRANJE ISPIRANJA



Artikl 773 106



Artikl 773 090

**Prevista daljinsko aktiviranje ispiranja WC-a
Visign for More 200
elektronička**

- za sljedeće komponente ili namjene: svi podžbukni vodokotlići Prevista
- samo u kombinaciji sa sljedećim komponentama: set pribora model 8655.11
- u kombinaciji s set za grubu gradnju (Rohbau) model 8640.14
- ručno aktiviranje ispiranja, dvokoličinska tehnika ispiranja, sa funkcijom Viega Hygiene

Oprema

Pričvrtni okvir

Tehnički podaci

tvornički postavljena manja količina vode za ispiranje oko 3 l

tvornički postavljena veća količina vode za ispiranje oko 6 l

Uputa

Elektronički set pribora mora se posebno naručiti.

Prikladno za ugradnju namještaja.

Uputa za funkciju Viega Hygiene: za podršku namjenskom pogonu nakon prepoznavanja korisnika mogu se podesiti različiti vremenski intervali i količine vode za higijenska ispiranja. Podesivi vremenski intervali: 1 h, 12 h, 24 h, 72 h, 168 h. Podesive količine vode za ispiranje: 3 l, 7,5 l.

Model 8641.1

Tipka staklo	PJ	Artikl
crno	1	773 106
bijelo	1	773 090

Po izboru možete dobiti Visign for More 201 s osvijetljenim ugradbenim okvirom.

INNOVATIONSPREIS
ARCHITEKTUR +
TECHNIK



reddot award 2019
winner

VISIGN FOR MORE 201



Artikl 773 526



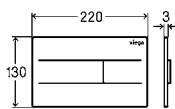
Artikl 773 519



Artikl 773 502



Artikl 773 557



Prevista potisna ploča za WC

Visign for More 201

elektronička

- za sljedeće komponente ili namjene: svi podžbukni vodokotliči Prevista
- opcionalno se može dodatno naručiti ugradbeni okvir za WC Prevista model 8650.1
- samo u kombinaciji sa sljedećim komponentama: set pribora model 8655.11
- ručno aktiviranje ispiranja s prednje ili gornje strane, dvokoličinska tehnika ispiranja, sa funkcijom Viega Hygiene

Oprema

Pričvrсни okvir, garnitura poluga za pokretanje, elementi za pričvršćivanje

Tehnički podaci

tvornički postavljena manja količina vode za ispiranje oko 3 l
tvornički postavljena veća količina vode za ispiranje oko 6 l

Uputa

Elektronički set pribora mora se posebno naručiti.

Model 8621.1

Pokrovna ploča plemeniti čelik	Tipka plemeniti čelik	PJ	Artikl
brušeni	brušeni	1	773 526
mat crno	mat crno	1	773 519
sjajno bijelo	sjajno bijelo	1	773 502
posebna boja	posebna boja	1	773 533 ¹
metalna boja	metalna boja	1	773 540 ¹
pozlaćeno	pozlaćeno	1	773 557 ²

¹) Rok isporuke za individualni program kupca iznosi 8 tjedana računajući otpremu. Povrat robe isključen!

²) Rok isporuke za individualni program kupca iznosi 10 tjedana računajući otpremu. Povrat robe isključen!

VISIGN FOR MORE 202



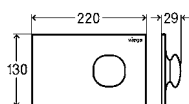
Artikl 773 458



Artikl 773 465



Artikl 773 496



**Prevista potisna ploča za WC
Visign for More 202
elektronička
s LED osvjetljenjem**

- za sljedeće komponente ili namjene: svi podžbukni vodokotliči Prevista
- samo u kombinaciji sa sljedećim komponentama: set pribora model 8655.11
- ručno aktiviranje ispiranja s prednje ili gornje strane, dvokoličinska tehnika ispiranja, sa funkcijom Viega Hygiene, sa trajnim LED osvjetljenjem

Oprema

Pričvrсни okvir, garnitura poluga za pokretanje, elementi za pričvršćivanje

Tehnički podaci

tvornički postavljena manja količina vode za ispiranje oko 3 l

tvornički postavljena veća količina vode za ispiranje oko 6 l

Uputa

Elektronički set pribora mora se posebno naručiti.

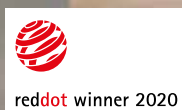
Model 8622.1

Pokrovna ploča metal	Tipka metal	PJ	Artikl
sjajno bijelo	sjajno bijelo	1	773 458
sjajno bijelo	kromirani	1	773 465
posebne boje	posebne boje	1	773 472¹
metalna boja	metalna boja	1	773 489¹
pozlaćeno	pozlaćeno	1	773 496²

¹⁾ Rok isporuke za individualni program kupca iznosi 8 tjedana računajući otpremu. Povrat robe isključen!

²⁾ Rok isporuke za individualni program kupca iznosi 10 tjedana računajući otpremu. Povrat robe isključen!





VISIGN FOR MORE 204



Artikl 773 663



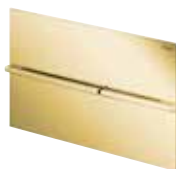
Artikl 773 656



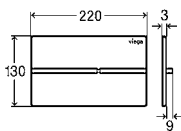
Artikl 773 649



Artikl 773 670



Artikl 773 700



Prevista potisna ploča za WC Visign for More 204 elektronička

- za sljedeće komponente ili namjene: svi podžbukni vodokotliči Prevista
- opcionalno se može dodatno naručiti ugradbeni okvir za WC Prevista model 8650.1
- samo u kombinaciji sa sljedećim komponentama: set pribora model 8655.11
- ručno aktiviranje ispiranja s prednje ili gornje strane, dvokoličinska tehnika ispiranja, sa funkcijom Viega Hygiene

Oprema

Pričvršni okvir, garnitura poluga za pokretanje, elementi za pričvršćivanje

Tehnički podaci

tvornički postavljena manja količina vode za ispiranje oko 3 l
tvornički postavljena veća količina vode za ispiranje oko 6 l

Uputa

Elektronički set pribora mora se posebno naručiti.

Model 8624.1

Pokrovna ploča plemeniti čelik	Tipka metal	PJ	Artikl
brušeni	brušeni	1	773 663
mat crno	mat crno	1	773 656
polirani	kromirani	1	773 649
mat crno	brušeni	1	773 670
posebna boja	posebna boja	1	773 687 ¹
metalna boja	metalna boja	1	773 694 ¹
pozlaćeno	pozlaćeno	1	773 700 ²

¹) Rok isporuke za individualni program kupca iznosi 8 tjedana računajući otpremu. Povrat robe isključen!

²) Rok isporuke za individualni program kupca iznosi 10 tjedana računajući otpremu. Povrat robe isključen!



Visign for Style i Visign for More sensitive

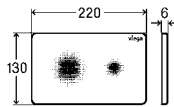
MAKSIMALNA HIGIJENA U KUPAONICI

Uzorna čistoća, jednostavnost održavanja i atraktivan dizajn: bezdodirne potisne ploče Viega Visign for More 205 sensitive i Visign for Style 25 sensitive u svakoj kupaonici pružaju udobnost ispiranja na najvišoj razini. Obje ploče pokreću postupak ispiranja kada se ruka drži neposredno ispred željene funkcije ispiranja na potisnoj ploči. Na taj način korisnici ne samo da uživaju u maksimalnoj udobnosti ispiranja, već i ostaju dalje od klica i bakterija. Same ploče za ispiranje čiste su kao i njihov dizajn: sve se površine posebno lako čiste i desetljećima zadržavaju svoja pozitivna svojstva.

VISIGN FOR STYLE 25 SENSITIVE



Artikl 774 356



Prevista potisna ploča za WC Visign for Style 25 sensitive

- za sljedeće komponente ili namjene: svi podžbukni vodokotlići Prevista
- samo u kombinaciji sa sljedećim komponentama: set pribora model 8655.11
- sa nanesenim slojem svjetlucajućeg laka
- bezdodirno aktiviranje ispiranja s prednje ili s gornje strane, dvokoličinska tehnika ispiranja, sa funkcijom Viega Hygiene

Oprema

Pričvrсни okvir, garnitura poluga za pokretanje, elementi za pričvršćivanje

Tehnički podaci

tvornički postavljena manja količina vode za ispiranje oko 3 l

tvornički postavljena veća količina vode za ispiranje oko 6 l

Uputa

Elektronički set pribora mora se posebno naručiti.

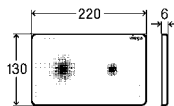
Model 8615.1

Pokrovna ploča	PJ	Artikl
umjetni materijal, alpski bijelo	1	774 356

VISIGN FOR MORE 205 SENSITIVE



Artikl 774 363



Prevista potisna ploča za WC Visign for More 205 sensitive

s LED osvjetljenjem

- za sljedeće komponente ili namjene: svi podžbukni vodokotlići Prevista
- samo u kombinaciji sa sljedećim komponentama: set pribora model 8655.11
- kromirani okvir
- bezdodirno aktiviranje ispiranja s prednje ili s gornje strane, dvokoličinska tehnika ispiranja, sa funkcijom Viega Hygiene

Oprema

Pričvrсни okvir, garnitura poluga za pokretanje, elementi za pričvršćivanje

Tehnički podaci

tvornički postavljena manja količina vode za ispiranje oko 3 l

tvornički postavljena veća količina vode za ispiranje oko 6 l

Uputa

Elektronički set pribora mora se posebno naručiti.

Orijentacijsko svjetlo svijetli kad se netko približi.

Model 8625.1

Pokrovna ploča	PJ	Artikl
staklo, crno	1	774 363

Visign for Life KLASIKA

Potisne ploče Visign for Life oduševljavaju jasnim dizajnom i robusnom potisnom mehanikom. Izrađene su od umjetnog materijala i namijenjene su za aktiviranje s prednje ili gornje strane. S dvokoličinskom tehnikom ispiranja za male i velike količine vode za ispiranje potisne ploče služe kao primjer za potrošnju vode.

VISIGN FOR LIFE 5



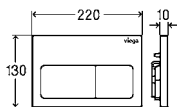
Artikl 773 731



Artikl 773 724



Artikl 773 717



Prevista potisna ploča za WC

Visign for Life 5

- za sljedeće komponente ili namjene: svi podžbukni vodokotlići Prevista
- za dubine revizijskog okna > 60 mm treba odvojeno naručiti: produžni set model 8570.60
- ručno aktiviranje ispiranja s prednje ili gornje strane, dvokoličinska tehnika ispiranja

Oprema

Garnitura poluga za pokretanje, pričvrсни materijal

Model 8601.1

Pokrovna ploča umjetni materijal	Tipka umjetni materijal	PJ	Artikl
alpski bijelo	alpski bijelo	1	773 731
fini mat	fini mat	1	773 724
kromirani	kromirani	1	773 717

VISIGN FOR LIFE 6



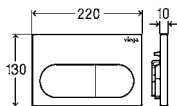
Artikl 773 762



Artikl 773 755



Artikl 773 748



Prevista potisna ploča za WC

Visign for Life 6

- za sljedeće komponente ili namjene: svi podžbukni vodokotlići Prevista
- za dubine revizijskog okna > 60 mm treba odvojeno naručiti: produžni set model 8570.60
- ručno aktiviranje ispiranja s prednje ili gornje strane, dvokoličinska tehnika ispiranja

Oprema

Garnitura poluga za pokretanje, pričvrсни materijal

Model 8602.1

Pokrovna ploča umjetni materijal	Tipka umjetni materijal	PJ	Artikl
alpski bijelo	alpski bijelo	1	773 762
fini mat	fini mat	1	773 755
kromirani	kromirani	1	773 748

Visign for Public

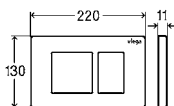
FUNKCIONALNE I ROBUSNE

Potisne ploče serije Visign for Public posebno su namijenjene za uporabu u javnom području. Njihove glatke površine olakšavaju održavanje. Njihov robusni materijal štiti od vandalizma. Aktiviranje ispiranja moguće je ručno ili putem infracrvenog svjetla. Pri aktiviranju ispiranja putem infracrvenog svjetla senzor iza pokrovne ploče bez dodira prepoznaje uporabu i automatski aktivira ispiranje. Količina vode za ispiranje i područje dometa pritom se mogu individualno namjestiti.

VISIGN FOR PUBLIC 10



Artikl 774 349



Prevista potisna ploča za WC

Visign for Public 10

- za sljedeće komponente ili namjene: svi podžbukni vodokotlići Prevista
- ručno aktiviranje ispiranja s prednje ili gornje strane, dvokoličinska tehnika ispiranja, može se pričvrstiti vijcima

Oprema

Pričvrсни okvir, garnitura poluga za pokretanje, elementi za pričvršćivanje
Model 8630.1

Pokrovna ploča plemeniti čelik	Tipka plemeniti čelik	PJ	Artikl
brušeni	brušeni	1	774 349

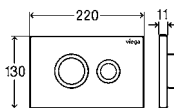
VISIGN FOR PUBLIC 11



Artikl 774 325



Artikl 774 332



Prevista potisna ploča za WC

Visign for Public 11

- za sljedeće komponente ili namjene: svi podžbukni vodokotlići Prevista
- ručno aktiviranje ispiranja s prednje ili gornje strane, dvokoličinska tehnika ispiranja, može se pričvrstiti vijcima

Oprema

Pričvrсни okvir, garnitura poluga za pokretanje, elementi za pričvršćivanje
Model 8631.1

Pokrovna ploča plemeniti čelik	Tipka plemeniti čelik	PJ	Artikl
brušeni	polirani	1	774 325
sjajno bijelo	polirani	1	774 332

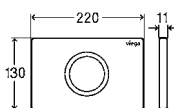
VISIGN FOR PUBLIC 12



Artikl 774 370



Artikl 774 387



Prevista potisna ploča za WC

Visign for Public 12

infracrveno aktiviranje ispiranja

- za sljedeće komponente ili namjene: svi podžbukni vodokotlići Prevista
- samo u kombinaciji sa sljedećim komponentama: set pribora model 8655.11
- bezdodirno infracrveno aktiviranje ispiranja s prednje strane, dvokoličinska tehnika ispiranja, sa funkcijom Viega Hygiene, može se pričvrstiti vijcima

Oprema

Pričvrсни okvir, garnitura poluga za pokretanje, elementi za pričvršćivanje

Tehnički podaci

tvornički postavljena manja količina vode za ispiranje oko 3 l

tvornički postavljena veća količina vode za ispiranje oko 6 l

Uputa

Elektronički set pribora mora se posebno naručiti.

Model 8635.1

Pokrovna ploča plemeniti čelik	PJ	Artikl
brušeni	1	774 370
sjajno bijelo	1	774 387

Potisne ploče Viega Visign

PRIBOR



PRIBOR ZA AKTIVIRANJE ISPIRANJA WC-A

**Set pribora elektronička**

- opremljeno sljedećim komponentama: pogonska jedinica model 8580.29
- za primjenu s: Prevista potisna ploča za WC
- Mrežni adapter (duljina kabela 1,05 m)
- mrežni napon 100–240 V AC/50–60 Hz

Model 8655.11

	PJ	Artikl
	1	783 952

**Ugradbeni okvir za WC Prevista s LED osvjetljenjem**

- za sljedeće komponente ili namjene: svi podžbukni vodokotlići Prevista
- samo u kombinaciji sa sljedećim komponentama: Prevista potisna ploča za WC Visign for More 201 model 8621.1, Prevista potisna ploča za WC Visign for More 204 model 8624.1
- umjetni materijal

Oprema

Pričvršni okvir, elementi za pričvršćivanje, priključni element

Uputa

Orijentacijsko svjetlo svijetli kad se netko približi.

Model 8650.1

	PJ	Artikl
	1	775 803

**Ugradbeni okvir za WC Prevista u razini s pločicama**

- za sljedeće komponente ili namjene: podžbukni vodokotlić Prevista, ugradnja potisne ploče za WC upušteno u razini s pločicama, suha gradnja
- prikladno za sljedeće komponente ili namjene: Prevista potisna ploča za WC Visign for Style 20 model 8610.1, Prevista potisna ploča za WC Visign for Style 21 model 8611.1, Prevista potisna ploča za WC Visign for More 201 model 8621.1, Prevista potisna ploča za WC Visign for More 202 model 8622.1, Prevista potisna ploča za WC Visign for More 204 model 8624.1, Prevista potisna ploča za WC Visign for Style 24 artikl 773 267, 773 274, 773 281, 773 298, 773 304, 773 335, 773 342, 773 359, 801 748
- umjetni materijal

Uputa

Okvir za upušteno ugradnju u razini s pločicama može se primijeniti samo u Viega predzidnim sustavima Prevista Dry i Prevista Dry Plus!

Model 8651.1

Izvedba	PJ	Artikl
kromirano	1	775 810

**Prevista okno za ubacivanje za WC**

- za sljedeće komponente ili namjene: tablete za čišćenje WC- a

Model 8653.1

	PJ	Artikl
	1	773 366

Potisne ploče za pisoar Viega Visign

SAVRŠENA DIZAJNERSKA DOPUNA ZA VAŠ WC

Za uređenje gostinjskog WC-a važan je usklađen dizajn. Stoga Vam tvrtka Viega nudi potisne ploče za pisoare koje se savršeno slažu s Vašim ispiranjem WC-a. U skladu s tim, ni tu nema ograničenja za Vaše zahtjeve.



VISIGN FOR STYLE 20



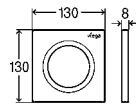
Artikl 774 493



Artikl 774 486



Artikl 774 479



Potisna ploča za pisoar Prevista Visign for Style 20

- za sljedeće komponente ili namjene: sustav za ispiranje pisoara
- umjetni materijal
- ručno aktiviranje ispiranja s prednje strane

Oprema

Pričvrсни okvir, garnitura poluga za pokretanje, elementi za pričvršćivanje, kartuša ventil

Model 8610.2

Pokrovna ploča umjetni materijal	Tipka umjetni materijal	PJ	Artikl
alpski bijelo	alpski bijelo	1	774 493
fini mat	fini mat	1	774 486
kromirani	kromirani	1	774 479

VISIGN FOR STYLE 21



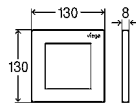
Artikl 774 523



Artikl 774 516



Artikl 774 509



Potisna ploča za pisoar Prevista Visign for Style 21

- za sljedeće komponente ili namjene: sustav za ispiranje pisoara
- umjetni materijal
- ručno aktiviranje ispiranja s prednje strane

Oprema

Pričvrсни okvir, garnitura poluga za pokretanje, elementi za pričvršćivanje, kartuša ventil

Model 8611.2

Pokrovna ploča umjetni materijal	Tipka umjetni materijal	PJ	Artikl
alpski bijelo	alpski bijelo	1	774 523
fini mat	fini mat	1	774 516
kromirani	kromirani	1	774 509

VISIGN FOR STYLE 23



Artikl 774 554



Artikl 774 547



Artikl 774 530



Artikl 774 578



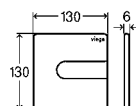
Artikl 774 561



Artikl 774 592



Artikl 774 585



Potisna ploča za pisoar Prevista Visign for Style 23

- za sljedeće komponente ili namjene: sustav za ispiranje pisoara
- umjetni materijal
- ručno aktiviranje ispiranja s prednje strane

Oprema

Pričvrсни okvir, garnitura poluga za pokretanje, elementi za pričvršćivanje, kartuša ventil

Model 8613.2

Pokrovna ploča	Tipka	PJ	Artikl
umjetni materijal, alpski bijelo	umjetni materijal, alpski bijelo	1	774 554
umjetni materijal, fini mat	umjetni materijal, fini mat	1	774 547
umjetni materijal, kromirani	umjetni materijal, kromirani	1	774 530
umjetni materijal, sjajno crna	umjetni materijal, sjajno crna	1	774 578
umjetni materijal, boja inoxa, brušeno	umjetni materijal, boja inoxa, brušeno	1	774 561
akрил, sjajno crno	umjetni materijal, matirano crne boje	1	774 592
akрил, sjajno crno	umjetni materijal, boja inoxa, brušeno	1	774 585



DESIGN PLUS
powered by: ISH

VISIGN FOR MORE 200



Artikl 774 639



Artikl 774 622



Artikl 774 646



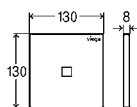
Artikl 774 677



Artikl 774 660



Artikl 774 653



Potisna ploča za pisoar Prevista Visign for More 200 infracrveno aktiviranje ispiranja

- za sljedeće komponente ili namjene: sustav za ispiranje pisoara
- umjetni materijal, staklo, drvo
- bezdodirno infracrveno aktiviranje ispiranja s prednje strane

Oprema

Pričvršni okvir, garnitura poluga za pokretanje, elementi za pričvršćivanje, elektronički kartuša ventil, mrežni adapter

Tehnički podaci

mrežni napon 100 – 240 V AC/50 – 60 Hz

Uputa

S funkcijom Viega Hygiene po izboru nakon 1 h, 12 h, 24 h, 72 h ili 168 h nekorisćenja. S fugom između zida i potisne ploče radi vizualnog razdvajanja komponentata.

Model 8620.2

Pokrovna ploča	PJ	Artikl
umjetni materijal, alpski bijelo	1	774 639
umjetni materijal, kromirani	1	774 622
umjetni materijal, boja inoxa, brušeno	1	774 646
staklo, crno	1	774 677
staklo, bijelo	1	774 660
obojeno hrastovo drvo	1	774 653



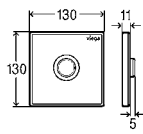
VISIGN FOR PUBLIC 11



Artikl 774 608



Artikl 774 615



Potisna ploča za pisoar Prevista

Visign for Public 11

- za sljedeće komponente ili namjene: sustav za ispiranje pisoara
- plemeniti čelik
- ručno aktiviranje ispiranja s prednje strane

Oprema

Pričvrtni okvir, garnitura poluga za pokretanje, elementi za pričvršćivanje, kartuša ventil

Model 8631.2

Pokrovna ploča plemeniti čelik	Tipka plemeniti čelik	PJ	Artikl
brušeni	polirani	1	774 608
sjajno bijelo	polirani	1	774 615

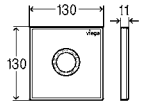
VISIGN FOR PUBLIC 12



Artikl 774 684



Artikl 774 691



Potisna ploča za pisoar Prevista

Visign for Public 12

infracrveno aktiviranje ispiranja

- za sljedeće komponente ili namjene: sustav za ispiranje pisoara
- plemeniti čelik
- bezdodirno infracrveno aktiviranje ispiranja s prednje strane

Oprema

Pričvrtni okvir, garnitura poluga za pokretanje, elementi za pričvršćivanje, elektronički kartuša ventil, mrežni adapter

Tehnički podaci

mrežni napon 230 V/50 Hz

Uputa

S funkcijom Viegas Hygiene po izboru nakon 1 h, 12 h, 24 h, 72 h ili 168 h nekorištenja.

Model 8635.2

Pokrovna ploča plemeniti čelik	PJ	Artikl
brušeni	1	774 684
sjajno bijelo	1	774 691



Ugradni okvir za pisoar Prevista

u razini s pločicama

- za sljedeće komponente ili namjene: ugradnja potisne ploče za pisoar upušteno u razini s pločicama
- prikladno za sljedeće komponente ili namjene: potisna ploča za pisoar Prevista Visign for Style 20 model 8610.2, potisna ploča za pisoar Prevista Visign for Style 21 model 8611.2, potisna ploča za pisoar Prevista Visign for More 200 model 8620.2
- umjetni materijal

Model 8651.2

Izvedba	PJ	Artikl
kromirano	1	775 827

Viega Advantix Cleviva

OLAKŠANA SLOBODA UREĐENJA: ADVANTIX CLEVIVA

Kupaonica je sretno mjesto. Zahtjevi korisnika kupaonica shodno tome su visoki: žele individualni dizajn i veliku slobodu uređenja. Tuš kanalica Advantix Cleviva s površinski vođenom točkastom odvodnjom nudi Vam upravo to: visokokvalitetan dizajn i slobodu u uređenju kupaonice. I najbolje od svega: nove tuš kanalice mogu se jednostavno montirati i brzo prilagoditi uvjetima mjesta montaže.

Saznajte više:
viega.hr/Advantix-Cleviva



Pregled asortimana.

Bez obzira na to kakva je situacija ugradnje: s tuš kanalicom Viega Advantix Cleviva mogu se ispuniti gotovo sve klijentove želje. Garnitura je također dostupna kao kompletna kanalica u duljinama od 800, 1.000, 1.200 mm, u ugradbenoj visini od 95 mm (model: 4981.10) ili kao varijanta za sanaciju (model: 4981.11).



Model: 4981.80
Standardni navoj odvodnog kućišta
Visina montaže: 95–155 mm
Visina zaporne vode: 50 mm
Učink odvoda: 0,5–0,7 l/s*



Model: 4981.81
Sanacija odvodnog kućišta
Visina montaže: od 70 mm
Visina zaporne vode: 25 mm
Učink odvoda: 0,4–0,55 l/s*



Model 4981.90
Okomiti navoj odvodnog kućišta
Visina montaže: od 25 mm
bez sifona
Učink odvoda: 0,5–0,6 l/s

Model: 4981.30, 4981.31, 4981.32
Duljine profila: 800, 1.000, 1.200 mm
Materijal: nehrđajući čelik, 1.4301

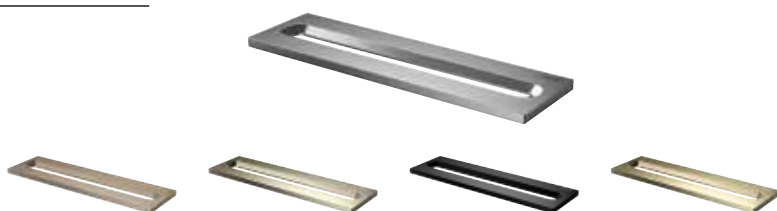


* Kriteriji: visina uspora, dizajnerski umetak i hvatač nečistoća

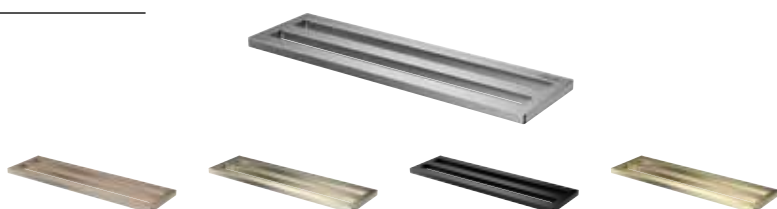
i**PREDNOSTI**

- Površinski vođena točkasta odvodnja za maksimalnu higijenu
- Brtvena manžeta koja se može uklopiti i tvornički pričvrstiti osigurava najvišu razinu sigurnosti
- Odvodni profil nudi optimalan protok vode zbog unutarnjeg nagiba (1–2 %)
- Maksimalna fleksibilnost dizajna zahvaljujući zamjenjivim umetcima i profilima za tuš
- Moguće pojedinačno pozicioniranje, prikladno za zidnu montažu ili centralno odn. decentralno instaliranje
- Profil za tuš koji se može skratiti za optimalnu prilagodbu duljine
- U skladu s normom DIN 18534

Model: 4981.50
Umetak Visign C1



Model: 4981.60
Umetak Visign C2



Model: 4923.5
Izolacija cijevi



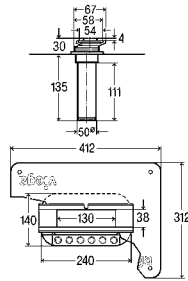
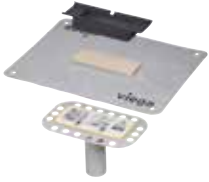
Model: 4914.90
Element za zaštitu od buke



Model: 4965.90
Alat



VISINA UGRADNJE OD 25 MM

**Advantix Cleviva-Odvod tuš kanalice okomito**

- za sljedeće komponente ili namjene: brtvljenje hidroizolacijskim premazom (popločeni tuš)
- bez: sifon

Oprema

Montažna prirubnica, tvornički predmontirana brtvena manžeta, element za izjednačavanje visine, filter za smeće

Tehnički podaci

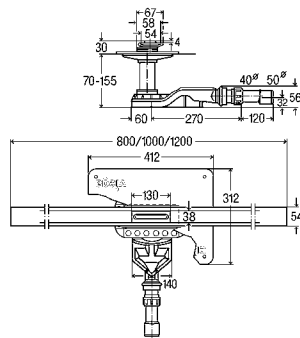
učinak odvoda kod visine uspora 10 mm 0,5 l/s

učinak odvoda kod visine uspora 20 mm 0,6 l/s

Model 4981.90

DN	PJ	Artikl
50	1	797 270

VISINA UGRADNJE OD 70 MM

**Advantix Cleviva-Tuš kanalice s Advantix umetkom Visign C1 (model za sanaciju)**

- za sljedeće komponente ili namjene: brtvljenje hidroizolacijskim premazom (popločeni tuš)
- nije prikladno za: Advantix-cijevna provodnica protupožarna zaštita R 120 model 4923.5
- plemeniti čelik 1.4301

Oprema

Profil tuš kanalice, umetak, sifon, montažna prirubnica, tvornički predmontirana brtvena manžeta, element za izjednačavanje visine, odvodna cijev, filter za smeće, pričvrсни set

Tehnički podaci

visina zaporne vode 25 mm

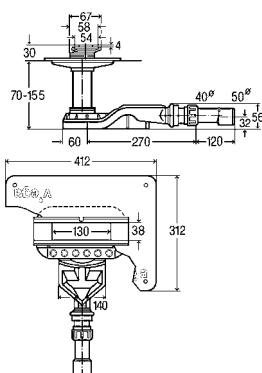
učinak odvoda kod visine uspora 10 mm 0,4–0,5 l/s

učinak odvoda kod visine uspora 20 mm 0,45–0,55 l/s

Model 4981.11

L	BH	DN	Izvedba	PJ	Artikl
800	70	40/50	brušeno	1	794 491¹
1.000	70	40/50	brušeno	1	794 507¹
1.200	70	40/50	brušeno	1	794 514¹

¹⁾ moguća visina ugradnje do 155 mm

**Advantix Cleviva-Osnovno kućište tuš kanalice (model za sanaciju)**

- za sljedeće komponente ili namjene: brtvljenje hidroizolacijskim premazom (popločeni tuš)
- nije prikladno za: Advantix-cijevna provodnica protupožarna zaštita R 120 model 4923.5

Oprema

Sifon, montažna prirubnica, tvornički predmontirana brtvena manžeta, element za izjednačavanje visine, odvodna cijev, filter za smeće

Tehnički podaci

visina zaporne vode 25 mm

učinak odvoda kod visine uspora 10 mm 0,4–0,5 l/s

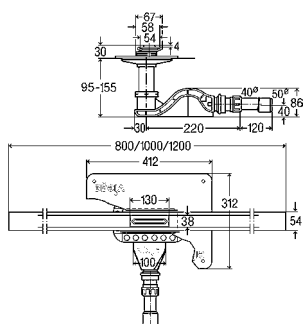
učinak odvoda kod visine uspora 20 mm 0,45–0,55 l/s

Model 4981.81

BH	DN	PJ	Artikl
70	40/50	1	794 415¹

¹⁾ moguća visina ugradnje do 155 mm

VISINA UGRADNJE OD 95 MM

**Advantix Cleviva-Tuš kanalice s Advantix umetkom Visign C1**

- za sljedeće komponente ili namjene: brtvljenje hidroizolacijskim premazom (popločeni tuš)
- plemeniti čelik 1.4301

Oprema

Profil tuš kanalice, umetak, sifon, montažna prirubnica, tvornički predmontirana brtvena manžeta, element za izjednačavanje visine, odvodna cijev, filter za smeće, pričvrсни set

Tehnički podaci

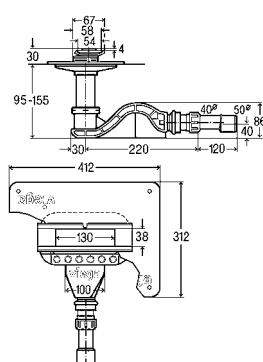
visina zaporne vode 50 mm

učinak odvoda kod visine uspora 10 mm 0,5–0,65 l/s

učinak odvoda kod visine uspora 20 mm 0,55–0,7 l/s

Model 4981.10

L	BH	DN	Izvedba	PJ	Artikl
800	95–155	40/50	brušeno	1	794 460
1.000	95–155	40/50	brušeno	1	794 477
1.200	95–155	40/50	brušeno	1	794 484

**Advantix Cleviva-Osnovno kućište tuš kanalice**

- za sljedeće komponente ili namjene: brtvljenje hidroizolacijskim premazom (popločeni tuš)

Oprema

Sifon, montažna prirubnica, tvornički predmontirana brtvena manžeta, element za izjednačavanje visine, odvodna cijev, filter za smeće

Tehnički podaci

visina zaporne vode 50 mm

učinak odvoda kod visine uspora 10 mm 0,5–0,65 l/s

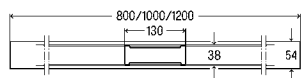
učinak odvoda kod visine uspora 20 mm 0,55–0,7 l/s

Model 4981.80

BH	DN	PJ	Artikl
95–155	40/50	1	794 408



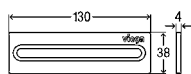
PRIBOR ZA TUŠ KANALICE ADVANTIX CLEVIVA

**Advantix Cleviva-Profil tuš kanalice**

- prikladno za sljedeće komponente ili namjene: Advantix Cleviva-osnovno kućište tuš kanalice model 4981.80, 4981.81, Advantix Cleviva-odvod tuš kanalice okomito model 4981.90
- plemeniti čelik 1.4301

Model	L	Izvedba plemeniti čelik	PJ	Artikl
4981.30	800	brušeni	1	794 118
		boja bakra/zlata, brušeno	1	794 262 ¹
		boje šampanjca, brušen	1	794 279 ¹
		crne boje, brušen	1	794 224 ¹
		boje zlata, brušen	1	794 248 ¹
4981.31	1.000	brušeni	1	794 125
		boja bakra/zlata, brušeno	1	794 323 ¹
		boje šampanjca, brušen	1	794 330 ¹
		crne boje, brušen	1	794 286 ¹
		boje zlata, brušen	1	794 309 ¹
4981.32	1.200	brušeni	1	794 132
		boja bakra/zlata, brušeno	1	794 385 ¹
		boje šampanjca, brušen	1	794 392 ¹
		crne boje, brušen	1	794 347 ¹
		boje zlata, brušen	1	794 361 ¹

¹⁾ s nanesenom PVD prevlakom

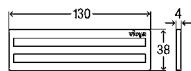
**Advantix Cleviva-Umetak tuš kanalice Visign C1****s jednim uljevnim otvorom**

- prikladno za sljedeće komponente ili namjene: Advantix Cleviva-osnovno kućište tuš kanalice model 4981.80, 4981.81, Advantix Cleviva-odvod tuš kanalice okomito model 4981.90
- plemeniti čelik 1.4301

Model 4981.50

Izvedba plemeniti čelik	PJ	Artikl
brušeni	1	794 095
boja bakra/zlata, brušeno	1	794 040 ¹
boje šampanjca, brušen	1	794 156 ¹
crne boje, brušen	1	794 002 ¹
boje zlata, brušen	1	794 026 ¹

¹⁾ s nanesenom PVD prevlakom

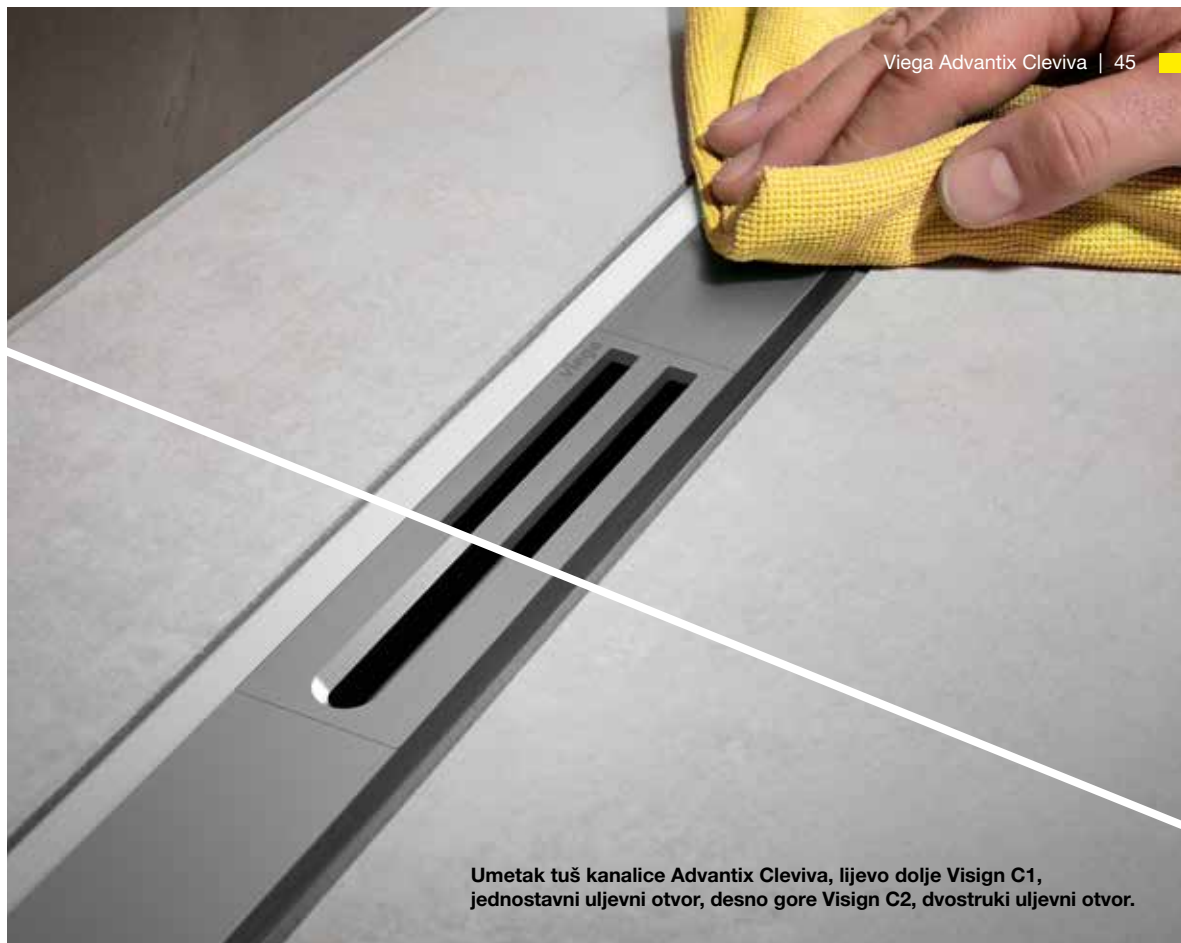
**Advantix Cleviva-Umetak tuš kanalice Visign C2****s dva uljevna otvora**

- prikladno za sljedeće komponente ili namjene: Advantix Cleviva-osnovno kućište tuš kanalice model 4981.80, 4981.81, Advantix Cleviva-odvod tuš kanalice okomito model 4981.90
- plemeniti čelik 1.4301

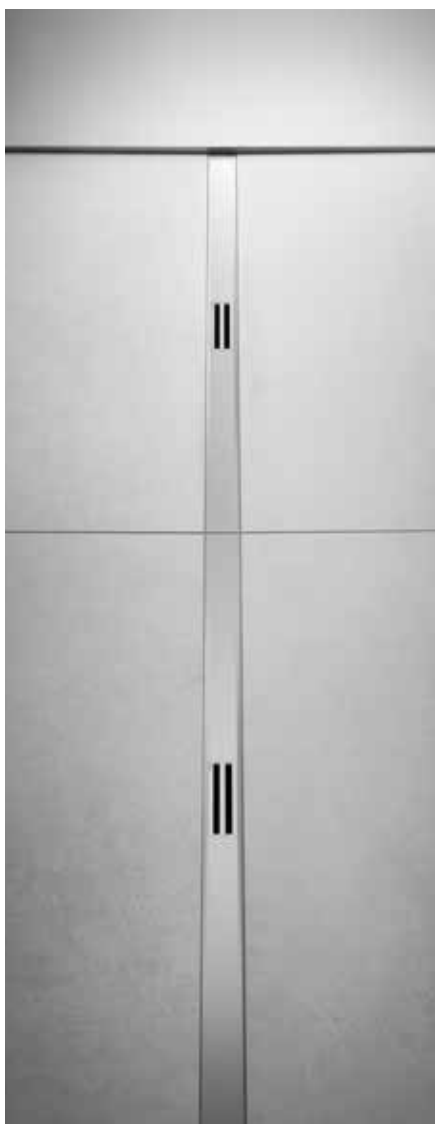
Model 4981.60

Izvedba plemeniti čelik	PJ	Artikl
brušeni	1	794 101
boja bakra/zlata, brušeno	1	794 200 ¹
boje šampanjca, brušen	1	794 217 ¹
crne boje, brušen	1	794 163 ¹
boje zlata, brušen	1	794 187 ¹

¹⁾ s nanesenom PVD prevlakom



Umetak tuš kanalice Advantix Cleviva, lijevo dolje Visign C1, jednostavni uljevni otvor, desno gore Visign C2, dvostruki uljevni otvor.



Kako bi sve teklo čisto

Ugradite prekrasan dizajn, čiji nagib i površinski vođena točkasta odvodnja automatski i bez otpora osiguravaju optimalno otjecanje vode, a čišćenje čine posebno jednostavnim. Tuš kanalica Viega dizajnirana je tako da zbog otvorenog odvodnog profila više nema mjesta za naslage prljavštine i da uklanjanje rešetke više nije potrebno. Odvodni profil može se u trenu očistiti krpom za brisanje.

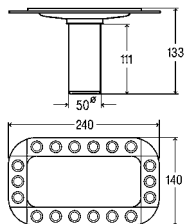
Normirana fleksibilnost

Tuš kanalica koja zadovoljava sve zahtjeve uređenja i nudi kvalitetu u skladu s najvišim standardima za materijal, higijenu i fleksibilnost. Advantix Cleviva može se neograničeno proizvoditi. Profil ima ispusnu ravnu površinu na oba kraja. Dakle, ništa Vas ne sprečava da povežete nekoliko kompletnih modela.

Međudimenzije se mogu postići skraćivanjem ravnih krajeva profila za 10 cm. Moguće je dodatno skraćivanje na najviše 300 mm. Osim standardnog odvoda za ugradbenu visinu od najmanje 95 mm dostupan je i ravni odvod za sanaciju od ugradbene visine od 70 mm.

Dobar oblik

Dok je Viega Advantix Cleviva fleksibilna pri uporabi i montaži, njezin materijal je kvalitetan: upotrijebljeni nehrđajući čelik 1.4301 izrađen je od materijala debljine 4 mm i bez torzije, otporan na savijanje i stoga se ne može deformirati.

**Advantix Cleviva-Montažna prirubnica**

- prikladno za sljedeće komponente ili namjene: Advantix Cleviva-tuš kanalica model 4981.10, 4981.11, Advantix Cleviva-osnovno kućište tuš kanalice model 4981.80, 4981.81, Advantix Cleviva-odvod tuš kanalice okomito model 4981.90

Model 4981.83

	PJ	Artikl
	1	794 439

**Advantix Cleviva-Pričvrсни set tuš kanalice****Oprema**

- Pričvrsnici, pričvrсни vijci, plastične pričvrsnice (tiple)

Model 4981.89

	PJ	Artikl
	1	797 003

**Advantix-Element za zaštitu od buke**

- za sljedeće komponente ili namjene: Advantix kupaonski i podni odvodi
- otporno na starenje i trajno elastično, dinamička krutost $\leq 30 \text{ MN/m}^3$

Model 4914.90

L	B	H	PJ	Artikl
500	350	3	1	790 448
500	350	8	1	791 650

**Odvodno koljeno 45°**

- za sljedeće komponente ili namjene: priključak na kanalizacijski sustav
- može se zalijepiti

Model 6162.99

DN	PJ	Artikl
40/50	1	719 265

**Advantix-Alat**

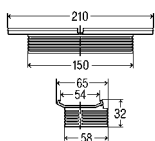
- za sljedeće komponente ili namjene: skidanje svih Advantix nastavaka i rešetki

Model 4965.90

	PJ	Artikl
	1	689 704

**Odstranjivač srha****Model 2043**

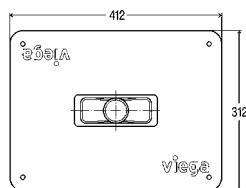
	PJ	Artikl
	1	151 874

**Advantix Cleviva-Element za izjednačavanje visine**

- prikladno za sljedeće komponente ili namjene: Advantix Cleviva-tuš kanalica model 4981.10, 4981.11, Advantix Cleviva-osnovno kućište tuš kanalice model 4981.80, 4981.81, Advantix Cleviva-odvod tuš kanalice okomito model 4981.90

Model 4981.84

	PJ	Artikl
	1	794 446



Advantix Cleviva-Brtvena manžeta

- prikladno za sljedeće komponente ili namjene: Advantix Cleviva-tuš kanalica model 4981.10, 4981.11, Advantix Cleviva-osnovno kućište tuš kanalice model 4981.80, 4981.81, Advantix Cleviva-odvod tuš kanalice okomito model 4981.90

Model 4981.82

	PJ	Artikl
	1	794 422



Advantix Cleviva-Filter za smeće

- prikladno za sljedeće komponente ili namjene: Advantix Cleviva-tuš kanalica model 4981.10, 4981.11, Advantix Cleviva-osnovno kućište tuš kanalice model 4981.80, 4981.81, Advantix Cleviva-odvod tuš kanalice okomito model 4981.90

Model 4981.85

	PJ	Artikl
	1	794 453

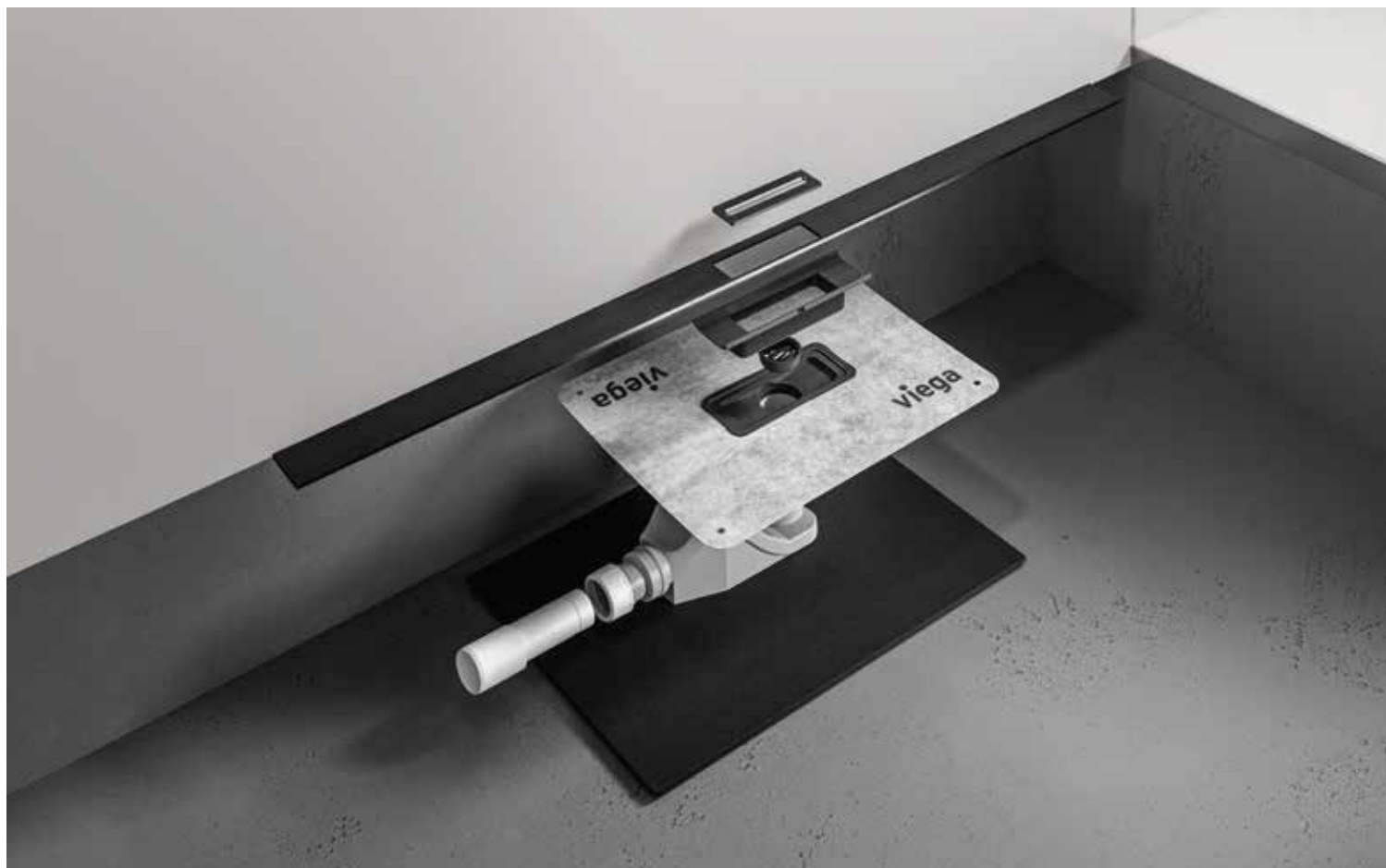


Odvodna cijev

- za sljedeće komponente ili namjene: priključak na kanalizacijski sustav
- ne može se zalijepiti

Model 4981.86

DN	PJ	Artikl
40/50	1	794 521



Tuš kanalice Viega Advantix

MANJE KOMPONENATA, VEĆA PRILAGODLJIVOST PRI PROJEKTIRANJU

Svaki od oba modela kanalice – za slobodnu ugradnju i ugradnju uz zid – može se slobodno kombinirati sa svim odvodima, prilagodljivim nožicama, montažnim okvirom i dizajnerskim rešetkama. Naravno, rešetke se kasnije mogu zamijeniti.

Osnovno kućište



Osnovno kućište za slobodnu ugradnju u pet duljina od 750–1.200 mm
Model 4982.10



Osnovno kućište za ugradnju uz zid u pet duljina od 750–1.200 mm
Model 4982.20

Odводи



za ugradbene visine od 95 mm,
učinak odvoda: 0,5–0,55 l/s*,
visina zaporne vode: 50 mm
(može se skratiti na model
za sanaciju)
Model 4982.92



Model za sanaciju za ugradbene
visine od 70 mm,
učinak odvoda: 0,4–0,45 l/s*,
visina zaporne vode: 25 mm
Model 4982.93



okomiti model za ugradbene visine
od 40 mm,
učinak odvoda: 0,9–1,1 l/s*,
visina zaporne vode: 50 mm
(moguća protupožarna cijevna
provodnica)
Model 4982.94



uspravni model,
bez sifona,
s filterom za smeće,
učinak odvoda pri visini uspora od
10 mm 1,2l/s,
učinak odvoda pri visini uspora od
20 mm 1,2l/s,
Model 4982.83

Prilagodljive nožice

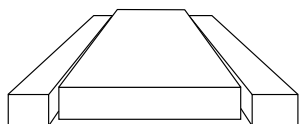


(s gumiranim prilagodljivim
nožicama)
Model 4982.90

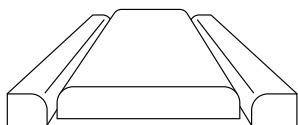


Model za sanaciju
(s gumiranim prilagodljivim
nožicama)
Model 4982.91

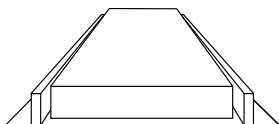
* Izmjereno pri visini vode od 10–20 mm iznad keramičke pločice.



Uski okviri i rešetke mogu se naručiti u kutnoj ...



... i zaobljenoj izvedbi ...



... te kao standardni okviri.

i

PREDNOSTI PRI PLANIRANJU

- Povoljnije za strujanje, manji odvod za dobro ispiranje i kraći intervali čišćenja
- Jednostavno čišćenje odvoda i profila, moguće i spiralom za čišćenje
- Raspoloživo u pet duljina: 750, 800, 900, 1.000 i 1.200 mm
- Vrhunska kvaliteta pri odabiru i obradi materijala
- Moderni, reducirani dizajn (40 mm), kutni ili okrugli u matiranoj ili poliranoj izvedbi visokog sjaja, kao ploča od, keramičkih pločica, kao upušteno ležište za keramičke pločice, ili u izvedbi od stakla
- Okvir u izvedbama sa kutnom konturom, sa zaobljenom konturom, ili u standardnoj izvedbi
- Ispunjava tehničke zahtjeve za zaštitu od buke u skladu s normom DIN 4109 ili VDI 4100
- Viega Advantix cijevna provodnica R 120 (pribor) kao protupožarna zaštita

Montažni okvir



kutna kontura
Model 4982.30



zaobljena kontura
Model 4982.40



standardna izvedba
s ugradbenom visinom od 12 mm
Model 4982.45

Dizajnerske rešetke



Visign ER10 s kutnom konturom
brušeni model 4982.50
model u sjajnoj izvedbi 4982.51



Visign ER11 sa zaobljenim konturama
brušeni model 4982.60
model u sjajnoj izvedbi 4982.61



Visign ER12 prikladan za oblaganje
pločicama bez ruba
Model 4982.71

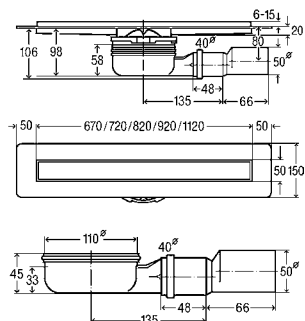


Visign ER13 prikladan za oblaganje
pločicama, s rubom, po čitavom obodu
Model 4982.70



Visign ER14 izvedba od stakla
Crni model 4982.80
Svjetlosivi model 4982.81

TUŠ KANALICE ADVANTIX VARIO S VISINOM UGRADNJE OD 95 MM, KOMPLETNI MODELI



Advantix-Tuš kanalicu s Advantix rešetkom Visign ER10

- za sljedeće komponente ili namjene: brtvljenje hidroizolacijskim premazom (popločeni tuš) ili brtvena traka
- plemeniti čelik 1.4301

Oprema

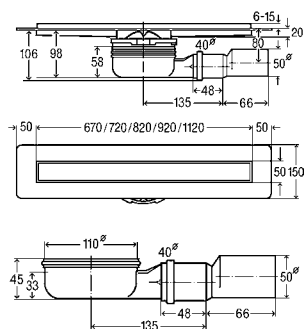
Brtvena prirubnica obložena pijeskom, rešetka, sjajna izvedba, set prilagodljivih nožica, sifon, može se izvaditi, mogućnost čišćenja priključnog voda, odvod DN40, može se okretati, prijelazni komad na DN50, filter za smeće

Tehnički podaci

klasa opterećenja K = 300 kg
visina zaporne vode 50 mm
učinak odvoda kod visine uspora 10 mm 0,5 l/s
učinak odvoda kod visine uspora 20 mm 0,55 l/s

Model 4983.10

L	PJ	Artikl
750	1/19	753 153
800	1/19	753 160
900	1/19	753 177
1000	1/19	753 184
1200	1/19	753 191



Advantix-Tuš kanalicu s Advantix rešetkom Visign ER13

- za sljedeće komponente ili namjene: brtvljenje hidroizolacijskim premazom (popločeni tuš) ili brtvena traka
- plemeniti čelik 1.4301

Oprema

Brtvena prirubnica obložena pijeskom, rešetka prikladna za oblaganje pločicama, set prilagodljivih nožica, sifon, može se izvaditi, mogućnost čišćenja priključnog voda, odvod DN40, može se okretati, prijelazni komad na DN50, filter za smeće

Tehnički podaci

klasa opterećenja K = 300 kg
visina zaporne vode 50 mm
učinak odvoda kod visine uspora 10 mm 0,5 l/s
učinak odvoda kod visine uspora 20 mm 0,55 l/s

Model 4983.20

L	PJ	Artikl
750	1/19	753 207
800	1/19	753 214
900	1/19	753 221
1000	1/19	753 238
1200	1/19	753 245

viega

**Advantix-Montažni okvir tuš kanalice**

- za sljedeće komponente ili namjene: sve rešetke tuš kanalica Advantix, visina obloge 12–15 mm (keramička pločica + ljepilo)
- brušeno
- plemeniti čelik 1.4301

Model 4982.45

L	Izvedba	PJ	Artikl
750	brušeno	1	745 356
800	brušeno	1	745 363
900	brušeno	1	745 370
1000	brušeno	1	745 387
1200	brušeno	1	745 394

**Advantix-Produžni set**

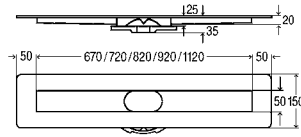
- za sljedeće komponente ili namjene: rešetka tuš kanalica Advantix, produženje (15–25 mm) kod primjene podnih obloga od prirodnog kamena

Model 4971.70

BKS	PJ	Artikl
8	1	593 933

BKS = broj komada u setu

OSNOVNA KUĆIŠTA TUŠ KANALICA ADVANTIX

**Advantix-Osnovno kućište tuš kanalice**

- za sljedeće komponente ili namjene: brtvljenje hidroizolacijskim premazom (popločeni tuš) ili brtvena traka
- plemeniti čelik 1.4301

Oprema

Brtvena prirubnica obložena pijeskom, priključak odvoda kanalice

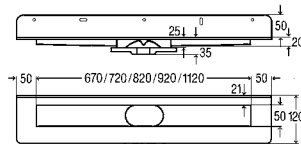
Tehnički podaci

klasa opterećenja K = 300 kg

s kontrolom kvalitete prema normi DIN EN 1253

Model 4982.10

L	PJ	Artikl
750	1	736 965
800	1	736 972
900	1	736 989
1000	1	736 996
1200	1	737 009

**Advantix-Osnovno kućište tuš kanalice za ugradnju uz zid**

- za sljedeće komponente ili namjene: brtvljenje hidroizolacijskim premazom (popločeni tuš) ili brtvena traka
- plemeniti čelik 1.4301

Oprema

Brtvena prirubnica obložena pijeskom i izvedena pod kutem za montažu uz zid, priključak odvoda kanalice

Tehnički podaci

klasa opterećenja K = 300 kg

Uputa

Debljina materijala prirubnice na zidu iznosi 4,5 mm uključujući traku za zaštitu od buke.

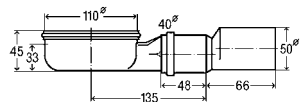
s kontrolom kvalitete prema normi DIN EN 1253

Model 4982.20

L	PJ	Artikl
750	1	737 016
800	1	737 023
900	1	737 030
1000	1	737 047
1200	1	737 054



ODVODI ADVANTIX

**Advantix-Sifon tuš kanalice (model za sanaciju)**

- za sljedeće komponente ili namjene: visina ugradnje od 70 mm

Oprema

Sifon, može se izvaditi, mogućnost čišćenja priključnog voda, odvod DN40, može se okretati, prijelazni komad na DN50

Tehnički podaci

visina zaporne vode 25 mm

učinak odvoda kod visine uspora 10 mm 0,4 l/s

učinak odvoda kod visine uspora 20 mm 0,45 l/s

Uputa

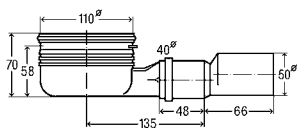
Kod ovog modela odvoda zbog visoko postavljene priključne cijevi nije moguće ostvariti dovoljno prekrivanje estrihom. Projektant ovu činjenicu mora pravovremeno uzeti u obzir. Potrebno je isplanirati moguće rješenje (koje izvodi kupac o svojem trošku) u vezi s veličinom keramičkih pločica i/ili eventualnim zalijevanjem epoksidnom smolom!

s kontrolom kvalitete

učinak odvoda prema DIN EN 1253

Model 4982.93

PJ	Artikl
1	737 580

**Advantix-Sifon tuš kanalice**

- za sljedeće komponente ili namjene: visina ugradnje od 95 mm
- može se naknadno skratiti kao model za sanaciju

Oprema

Sifon, može se izvaditi, mogućnost čišćenja priključnog voda, odvod DN40, može se okretati, prijelazni komad na DN50

Tehnički podaci

visina zaporne vode 50 mm

učinak odvoda kod visine uspora 10 mm 0,5 l/s

učinak odvoda kod visine uspora 20 mm 0,55 l/s

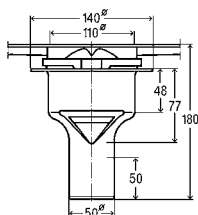
Uputa

Kod ovoga modela odvoda, u najnižoj varijanti ugradnje, u području priključne cijevi nije moguće ostvariti dovoljno prekrivanje estrihom. Projektant ovu činjenicu mora pravovremeno uzeti u obzir. Potrebno je isplanirati moguće rješenje (koje izvodi kupac o svojem trošku) u vezi s veličinom keramičkih pločica i/ili eventualnim zalijevanjem epoksidnom smolom!

s kontrolom kvalitete prema normi DIN EN 1253

Model 4982.92

	PJ	Artikl
	1	737 573

**Advantix-Sifon tuš kanalice**

- za sljedeće komponente ili namjene: visina ugradnje od 40 mm
- okomiti odvod

Oprema

Sifon, može se izvaditi, mogućnost čišćenja priključnog voda

Tehnički podaci

visina zaporne vode 50 mm

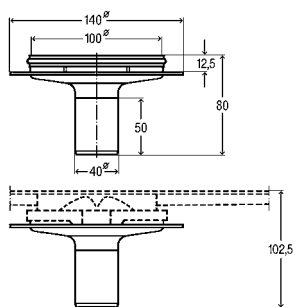
učinak odvoda kod visine uspora 10 mm 0,9 l/s

učinak odvoda kod visine uspora 20 mm 1,1 l/s

s kontrolom kvalitete prema normi DIN EN 1253

Model 4982.94

DN	PJ	Artikl
50	1	737 597

**Advantix-Odvod tuš kanalice**

- okomiti odvod
- bez: sifon

Oprema

Filter za smeće

Tehnički podaci

učinak odvoda kod visine uspora 10 mm 1,2 l/s

učinak odvoda kod visine uspora 20 mm 1,2 l/s

Model 4982.83

DN	PJ	Artikl
40	1	766 955



MONTAŽNE NOŽICE



Advantix-Set prilagodljivih nožica tuš kanalice

■ Visina ugradnje 95–160 mm

Model 4982.90

BH	BKS	PJ	Artikl
95–160	2	1	737 559

BKS = broj komada u setu



Advantix-Set prilagodljivih nožica tuš kanalice (model za sanaciju)

■ Visina ugradnje 70–95 mm

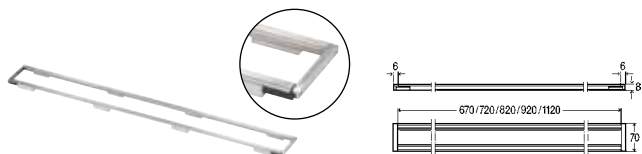
Model 4982.91

BH	BKS	PJ	Artikl
70–95	2	1	737 566

BKS = broj komada u setu



MONTAŽNI OKVIR

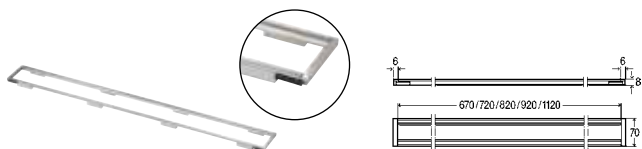


Advantix-Montažni okvir tuš kanalice četverokutna kontura

- za sljedeće komponente ili namjene: visina obloge 8–20 mm (keramička pločica + ljepilo)
- brušeno
- prikladno za sljedeće komponente ili namjene: Advantix-rešetka tuš kanalice Visign ER10 model 4982.50, 4982.51, Advantix-rešetka tuš kanalice Visign ER13 model 4982.70, Advantix-rešetka tuš kanalice Visign ER12 model 4982.71, Advantix-rešetka tuš kanalice Visign ER14 model 4982.80, 4982.81
- plemeniti čelik 1.4301
- prilagodljive visine

Model 4982.30

L	Izvedba	PJ	Artikl
750	brušeno	1	736 804
800	brušeno	1	736 811
900	brušeno	1	736 828
1000	brušeno	1	736 835
1200	brušeno	1	736 842

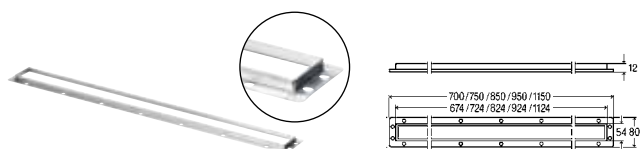


Advantix-Montažni okvir tuš kanalice okrugla kontura

- za sljedeće komponente ili namjene: visina obloge 8–20 mm (keramička pločica + ljepilo)
- brušeno
- prikladno za sljedeće komponente ili namjene: Advantix-rešetka tuš kanalice Visign ER11 model 4982.60, 4982.61, Advantix-rešetka tuš kanalice Visign ER13 model 4982.70, Advantix-rešetka tuš kanalice Visign ER12 model 4982.71, Advantix-rešetka tuš kanalice Visign ER14 model 4982.80, 4982.81
- plemeniti čelik 1.4301
- prilagodljive visine

Model 4982.40

L	Izvedba	PJ	Artikl
750	brušeno	1	737 061
800	brušeno	1	737 078
900	brušeno	1	737 085
1000	brušeno	1	737 092
1200	brušeno	1	737 108



Advantix-Montažni okvir tuš kanalice

- za sljedeće komponente ili namjene: sve rešetke tuš kanalica Advantix, visina obloge 12–15 mm (keramička pločica + ljepilo)
- brušeno
- plemeniti čelik 1.4301

Model 4982.45

L	Izvedba	PJ	Artikl
750	brušeno	1	745 356
800	brušeno	1	745 363
900	brušeno	1	745 370
1000	brušeno	1	745 387
1200	brušeno	1	745 394



REŠETKE



Advantix-Rešetka tuš kanalice

Visign ER10 četverokutna kontura

- za sljedeće komponente ili namjene: visina obloge 6-15 mm (keramička pločica + ljepilo)
- plemeniti čelik 1.4301
- prilagodljive visine

Oprema

Set prilagodljivih nožica, filter za smeće

Model	L	Izvedba	PJ	Artikl
4982.50	750	brušeno	1	737 153
4982.50	800	brušeno	1	737 160
4982.50	900	brušeno	1	737 177
4982.50	1000	brušeno	1	737 184
4982.50	1200	brušeno	1	737 191
4982.51	750	sjajna izvedba	1	737 207
4982.51	800	sjajna izvedba	1	737 214
4982.51	900	sjajna izvedba	1	737 221
4982.51	1000	sjajna izvedba	1	737 238
4982.51	1200	sjajna izvedba	1	737 245



Advantix-Rešetka tuš kanalice

Visign ER11 zaobljena kontura

- za sljedeće komponente ili namjene: visina obloge 6-15 mm (keramička pločica + ljepilo)
- plemeniti čelik 1.4301
- prilagodljive visine

Oprema

Set prilagodljivih nožica, filter za smeće

Model	L	Izvedba	PJ	Artikl
4982.60	750	brušeno	1	737 252
4982.60	800	brušeno	1	737 269
4982.60	900	brušeno	1	737 276
4982.60	1000	brušeno	1	737 283
4982.60	1200	brušeno	1	737 290
4982.61	750	sjajna izvedba	1	737 306
4982.61	800	sjajna izvedba	1	737 313
4982.61	900	sjajna izvedba	1	737 320
4982.61	1000	sjajna izvedba	1	737 337
4982.61	1200	sjajna izvedba	1	737 344



Advantix-Rešetka tuš kanalice

Visign ER12

- za sljedeće komponente ili namjene: naljepljivanje obloge od keramičkih pločica ili od prirodnog kamena proizvoljne debljine
- plemeniti čelik 1.4301
- prilagodljive visine

Oprema

Set prilagodljivih nožica, filter za smeće, brtvena prirubnica obložena pijeskom

Model 4982.71

L	PJ	Artikl
750	1	737 405
800	1	737 412
900	1	737 429
1000	1	737 436
1200	1	737 443

**Advantix-Rešetka tuš kanalice****Visign ER13**

- za sljedeće komponente ili namjene: umetanje obloge od keramičkih pločica ili prirodnog kamena proizvodnje debljine
- plemeniti čelik 1.4301
- prilagodljive visine, kružni rub 10 mm

Oprema

Set prilagodljivih nožica, filter za smeće

Model 4982.70

L	PJ	Artikl
750	1	737 351
800	1	737 368
900	1	737 375
1000	1	737 382
1200	1	737 399

**Advantix-Rešetka tuš kanalice****Visign ER14**

- za sljedeće komponente ili namjene: visina obloge 6-18 mm (keramička pločica + ljepilo)
- sigurnosno kaljeno staklo (ESG)
- prilagodljive visine

Oprema

Set prilagodljivih nožica, filter za smeće, kvadratni element od plemenitog čelika

Model	L	Izvedba	PJ	Artikl
4982.81	750	staklo prozirno/ svijetlosivo	1	737 504
4982.81	800	staklo prozirno/ svijetlosivo	1	737 511
4982.81	900	staklo prozirno/ svijetlosivo	1	737 528
4982.81	1000	staklo prozirno/ svijetlosivo	1	737 535
4982.81	1200	staklo prozirno/ svijetlosivo	1	737 542
4982.80	750	staklo, prozirno/crno	1	737 450
4982.80	800	staklo, prozirno/crno	1	737 467
4982.80	900	staklo, prozirno/crno	1	737 474
4982.80	1000	staklo, prozirno/crno	1	737 481
4982.80	1200	staklo, prozirno/crno	1	737 498

**Advantix-Set pribora tuš kanalice**

- za sljedeće komponente ili namjene: obloga od prirodnog kamena do 23–36 mm
- brušeno
- prikladno za sljedeće komponente ili namjene: Advantix-montažni okvir tuš kanalice model 4982.30, 4982.40

Model 4982.96

Izvedba	PJ	Artikl
brušeno	1	745 400

**Advantix-Produžni set**

- za sljedeće komponente ili namjene: rešetka tuš kanalice Advantix, produženje (15–25 mm) kod primjene podnih obloga od prirodnog kamena

Model 4971.70

BKS	PJ	Artikl
8	1	593 933

BKS = broj komada u setu

Viega Advantix Vario

INDIVIDUALNOST U NJEZINU NAJLJEPŠEM OBLIKU

Planiranje s najvišom razinom fleksibilnosti: tuš kanalica Vario može se ugraditi u pod i uz zid ili u slobodnom prostoru – po izboru ravno, u obliku slova L ili U – savršeno prilagođena arhitekturi Vaše kupaoonice.

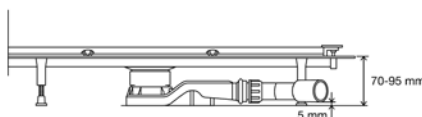
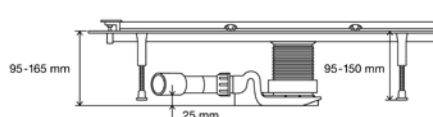
Saznajte više:
viega.hr/Advantix-Vario



Sl. 1: Podesivo i po visini: ugradbena visina između 95 i 165 mm.



Sl. 2: Izuzetno mala ugradbena visina: odvod posebno namijenjen za radove sanacije, snižava ugradbenu visinu na 70 mm.



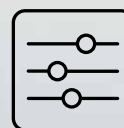
i

PREDNOSTI

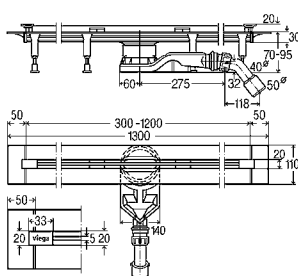
- Individualna duljina od 300 do 2.800 mm (može se ručno skratiti)
- Može se instalirati ravno, u obliku slova U ili u obliku slova L
- Minimalna ugradbena visina od 95 mm, pri učinku odvoda od 0,4 l/s
- Maksimalna ugradbena visina od 165 mm, pri učinku odvoda od 0,8 l/s
- Sifon s dobrim svojstvima samočišćenja
- Hidroizolacijski premaz s tekućom folijom
- Jednostavno čišćenje ravnih stijenki osnovnog kućišta bez neiskorištenih prostora



Konfigurator Advantix nudi brz i praktičan način planiranja i dizajna kupaonskih i podnih odvoda, kao i tuš kanalice iz serije Advantix.



viega.hr/Konfigurator-Advantix-Vario

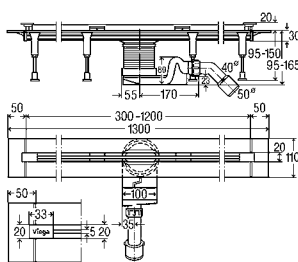


Advantix Vario-Osnovno kućište tuš kanalice može se kontinuirano skraćivati 70 mm (model za sanaciju)

- za sljedeće komponente ili namjene: brtvljenje hidroizolacijskim premazom (popločeni tuš) ili brtvena traka
- umjetni materijal, visokokvalitetni

Model 4966.10

L	BH	DN	PJ	Artikl
300-1200	70-95	40/50	1	721 671



Advantix Vario-Osnovno kućište tuš kanalice može se kontinuirano skraćivati

- za sljedeće komponente ili namjene: brtvljenje hidroizolacijskim premazom (popločeni tuš) ili brtvena traka
- umjetni materijal, visokokvalitetni

Model 4965.10

L	BH	DN	PJ	Artikl
300-1200	95-150	40/50	1	686 277



Advantix Vario-Nasadnik tuš kanalice

- prikladno za sljedeće komponente ili namjene: Advantix Vario-osnovno kućište tuš kanalice model 4965.10, 4966.10
- plemeniti čelik 1.4301

Model	Visign	L	Izvedba	PJ	Artikl
4965.30	SR1	300-1200	brušeno	1	686 284
4965.31	SR2	300-1200	sjajna izvedba	1	686 291
4965.32	SR3	300-1200	crne boje	1	711 870
4965.33	SR4	300-1200	bijela	1	711 887

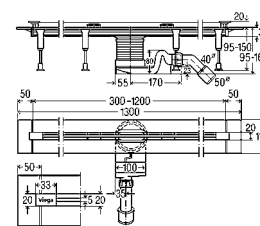
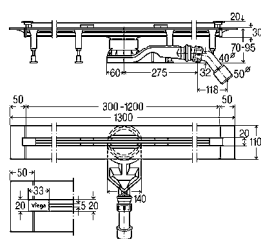
Viega Advantix Vario

DULJINA JE INDIVIDUALNA

ZA KONSTRUKCIJE DULJINE OD 800 DO 2.400 MM POTREBNI SU SLJEDEĆI ARTIKLI:

(Mogu se međusobno pravocrtno spojiti dvije kanalice, ali pritom učinak odvoda raste s 0,8 na 1,6 l/s)

2 x



Advantix Vario-Osnovno kućište tuš kanalice može se kontinuirano skraćivati 70 mm (model za sanaciju)

- za sljedeće komponente ili namjene: brtvljenje hidroizolacijskim premazom (popločeni tuš) ili brtvena traka

- umjetni materijal, visokokvalitetni

Model 4966.10

L	BH	DN	PJ	Artikl
300-1200	70-95	40/50	1	721 671

Advantix Vario-Osnovno kućište tuš kanalice može se kontinuirano skraćivati

- za sljedeće komponente ili namjene: brtvljenje hidroizolacijskim premazom (popločeni tuš) ili brtvena traka

- umjetni materijal, visokokvalitetni

Model 4965.10

L	BH	DN	PJ	Artikl
300-1200	95-150	40/50	1	686 277



2 x

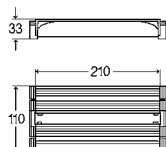


Advantix Vario-Nasadnik tuš kanalice

- prikladno za sljedeće komponente ili namjene: Advantix Vario-osnovno kućište tuš kanalice model 4965.10, 4966.10

- plemeniti čelik 1.4301

Model	Visign	L	Izvedba	PJ	Artikl
4965.30	SR1	300-1200	brušeno	1	686 284
4965.31	SR2	300-1200	sjajna izvedba	1	686 291
4965.32	SR3	300-1200	crne boje	1	711 870
4965.33	SR4	300-1200	bijela	1	711 887



Advantix Vario-Spojni element

- za sljedeće komponente ili namjene: spajanje dvaju tuš kanalica

- prikladno za sljedeće komponente ili namjene: Advantix Vario-osnovno kućište tuš kanalice model 4965.10, 4966.10

- umjetni materijal, visokokvalitetni

Model 4965.12

L	B	PJ	Artikl
210	110	1	708 917



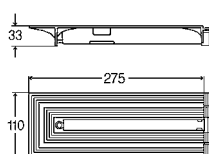
Advantix Vario-Set pribora Model 4965.50

Izvedba	PJ	Artikl
brušeno	1	711 795
sjajna izvedba	1	711 801
crne boje	1	711 818
bijela	1	711 825



ZA KONSTRUKCIJE DULJINE OD 2.400 MM DO 2.800 MM POTREBNI SU DODATNO SLJEDEĆI ARTIKLI:

1-2 x



Advantix Vario-Završni zaporni komad

- za sljedeće komponente ili namjene: produžetak
- prikladno za sljedeće komponente ili namjene: Advantix Vario-osnovno kućište tuš kanalice model 4965.10
- umjetni materijal, visokokvalitetni

Model 4965.16

L	B	PJ	Artikl
275	110	1	708 931



1-2 x



Advantix Vario-Garnitura nasadnika tuš kanalice

- prikladno za sljedeće komponente ili namjene: Advantix Vario-spojni element 90° model 4965.14, Advantix Vario-završni zaporni komad model 4965.16, Advantix Vario-spojni element 90° model 4966.14, Advantix Vario-završni zaporni komad model 4966.16
- plemeniti čelik 1.4301

Model	Visign	L	Izvedba	PJ	Artikl
4965.60	SR1	200	brušeno	1	711 832
4965.61	SR2	200	sjajna izvedba	1	711 849
4965.62	SR3	200	crne boje	1	711 856
4965.63	SR4	200	bijela	1	711 863

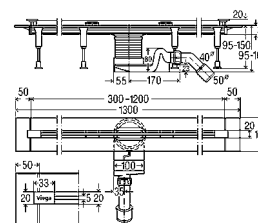
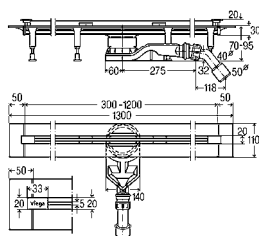
Viega Advantix Vario – kutna varijanta

UVIJEK U NAJBOLJEM OBLIKU



KUTNE INSTALACIJE S DULJINAMA KRAKA OD 500 MM DO 1.200 MM ZA INSTALACIJU KUTNE VARIJANTE DO 1.200 MM STRANICE, POTREBNO VAM JE SLJEDEĆE:

2 x



**Advantix Vario-Osnovno kućište tuš kanalice
može se kontinuirano skraćivati 70 mm
(model za sanaciju)**

- za sljedeće komponente ili namjene: brtvljenje hidroizolacijskim premazom (popločeni tuš) ili brtvena traka
- umjetni materijal, visokokvalitetni

Model 4966.10

L	BH	DN	PJ	Artikl
300–1200	70–95	40/50	1	721 671

**Advantix Vario-Osnovno kućište tuš kanalice
može se kontinuirano skraćivati**

- za sljedeće komponente ili namjene: brtvljenje hidroizolacijskim premazom (popločeni tuš) ili brtvena traka
- umjetni materijal, visokokvalitetni

Model 4965.10

L	BH	DN	PJ	Artikl
300–1200	95–150	40/50	1	686 277



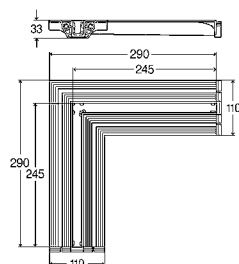
2 x



Advantix Vario-Nasadnik tuš kanalice

- prikladno za sljedeće komponente ili namjene: Advantix Vario-osnovno kućište tuš kanalice model 4965.10, 4966.10
- plemeniti čelik 1.4301

Model	Visign	L	Izvedba	PJ	Artikl
4965.30	SR1	300–1200	brušeno	1	686 284
4965.31	SR2	300–1200	sjajna izvedba	1	686 291
4965.32	SR3	300–1200	crne boje	1	711 870
4965.33	SR4	300–1200	bijela	1	711 887



Advantix Vario-Spojni element 90°

- za sljedeće komponente ili namjene: spajanje dvaju tuš kanalica
- umjetni materijal, visokokvalitetni

Model	L1	L2	B	PJ	Artikl
4965.14	290	290	110	1	708 924
4966.14	290	290	110	1	721 688



Advantix Vario-Set pribora

- prikladno za sljedeće komponente ili namjene: Advantix Vario-spojni element 90° model 4965.14, 4966.14

Model 4965.51

Izvedba	PJ	Artikl
brušeno	1	711 788
sjajna izvedba	1	711 757
crne boje	1	711 771
bijela	1	711 764

Duljina obiju tuš kanalica po potrebi se može produljiti za najviše 200 mm.

Za to je potreban krajnji spojni komad Advantix Vario i garnitura nasadnika Advantix Vario (vidi str. 61).

Zidni odvod Viega Advantix Vario

SKRAĆIVANJE PRECIZNO U MILIMETAR UZ BEZGRANIČNU FLEKSIBILNOST

Viega Advantix Vario zidni odvod nudi različite varijante polaganja za sve moguće ugradbene situacije. Visina elemenata se jednostavno može prilagoditi okolnostima. Tako Advantix Vario modeli pružaju najveću moguću fleksibilnost prilikom ugradnje i maksimalnu individualnost prilikom oblikovanja.

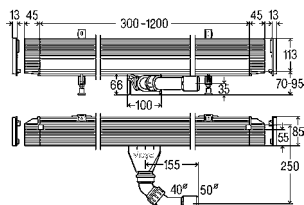


i

PREDNOSTI

- Mala dubina ugradnje u zid od 25 mm u zidnoj oblozi omogućuje mnoge
- Mogućnosti primjene, čak i u skućenim kupaonicama
- Jedinstveno polaganje podne obloge do zida bez rezova pod nagibom
- Jednostavno čišćenje ravnih stijenki osnovnog kućišta bez neiskorištenih prostora
- Reducirani dizajn s nasadnikom i zaštitnim poklopcima u četiri boje



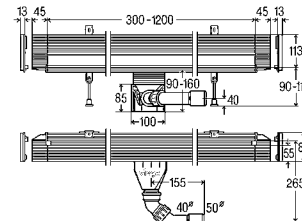


Advantix Vario-Osnovno kućište tuš kanalice za ugradnju uz zid može se kontinuirano skraćivati 70 mm (model za sanaciju)

- za sljedeće komponente ili namjene: brtvljenje hidroizolacijskim premazom (popločeni tuš) ili brtvena traka
- umjetni materijal, visokokvalitetni

Model 4968.10

L	BH	DN	PJ	Artikl
300-1200	70-100	40/50	1	736 736



Advantix Vario-Osnovno kućište tuš kanalice za ugradnju uz zid može se kontinuirano skraćivati

- za sljedeće komponente ili namjene: brtvljenje hidroizolacijskim premazom (popločeni tuš) ili brtvena traka
- umjetni materijal, visokokvalitetni

Model 4967.10

L	BH	DN	PJ	Artikl
300-1200	90-160	40/50	1	736 552



Advantix Vario-Nasadnik tuš kanalice za ugradnju uz zid

- prikladno za sljedeće komponente ili namjene: Advantix Vario-osnovno kućište tuš kanalice za ugradnju uz zid model 4967.10, 4968.10
- plemeniti čelik 1.4301

Model	Visign	L	Izvedba	PJ	Artikl
4967.30	SR1	300-1200	brušeno	1	736 569
4967.31	SR2	300-1200	sjajna izvedba	1	736 576
4967.32	SR3	300-1200	crne boje	1	736 583
4967.33	SR4	300-1200	bijela	1	736 590



Advantix Vario-Set pribora tuš kanalice za ugradnju uz zid

- prikladno za sljedeće komponente ili namjene: Advantix Vario-nasadnik tuš kanalice za ugradnju uz zid model 4967.30, 4967.31, 4967.32, 4967.33

Model 4967.86

L	Izvedba	PJ	Artikl
300-1200	brušeno	1	736 606
300-1200	sjajna izvedba	1	736 613
300-1200	crne boje	1	736 620
300-1200	bijela	1	736 637

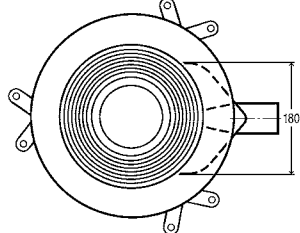
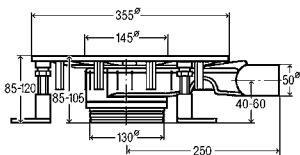
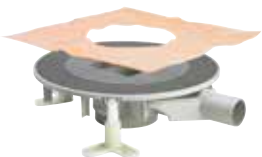
Kupaonički odvodi Viega Advantix

TUŠIRANJE POSTAJE

PRAVI DOŽIVLJAJ

Kupaonički odvodi Advantix prikladni su za protok manjih do srednjih količina vode, npr. u privatnoj stanogradnji. S druge strane, podni odvodi Advantix prikladni su za protok većih količina vode, npr. u bolnicama, gimnastičkim dvoranama i prostorijama za tuširanje u okviru javnih kupališta.

OSNOVNO KUĆIŠTE ADVANTIX



Advantix Top-Kupaonski/podni odvod

- za sljedeće komponente ili namjene: brtvljenje hidroizolacijskim premazom (popločeni tuš) s izolacijskom brtvom
- nije prikladno za: Advantix- element nastavak model 4994
- sistemska veličina 100, sistemska veličina 145
- bez: nasadnik

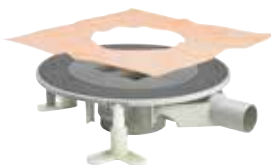
Model 4914.2

DN	BH	Aw	PJ	Artikl
50	85-120	✓	1	669 232

Aw = vodoravan odvod

PREGLED ADVANTIX KOMBINACIJA

Osnovno kućište



Okvir nasadnika



Kvadratni okvir Advantix nasadnika
Model 4949.1



Okrugli okvir Advantix nasadnika
Model 4962

Kvadratna Visign rešetka



Model 4932.2
upotrebljivo bez okvira nasadnika

Okrugla Visign rešetka



SASTAVITE SAMI SVOJU GARNITURU

Odaberite jednu stavku iz svake rubrike i nabavite sve što Vam je potrebno za Vaš projekt.

OKVIR ADVANTIX NASADNIKA



Advantix-Nasadnik s okvirom za podni odvod

- nije prikladno za: Advantix-rešetka Visign RS5 model 4976.20, 4976.21
- sistemska veličina 100

Model 4949.1

L	B	PJ	Artikl
100	100	1	488 987 ¹⁾

¹⁾ za Advantix-rešetku 94 x 94 mm



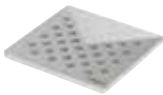
Advantix-Nasadnik s okvirom za podni odvod

- za sljedeće komponente ili namjene: Advantix okrugla rešetka Ø 110 mm
- sistemska veličina 100

Model 4962

Ø	PJ	Artikl
120	1	586 416

KVADRATNE VISIGN REŠETKE

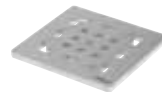


Advantix-Rešetka Visign RS1

plemeniti čelik, masivna varijanta, matirana površina

Model 4928.1

L	B	H	PJ	Artikl
94	94	5	1	492 281

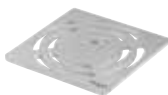


Advantix-Rešetka Visign RS2

plemeniti čelik, masivna varijanta, matirana površina

Model 4928.2

L	B	H	PJ	Artikl
94	94	5	1	492 298

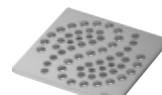


Advantix-Rešetka Visign RS3

plemeniti čelik, masivna varijanta, matirana površina

Model 4928.3

L	B	H	PJ	Artikl
94	94	5	1	492 304



Advantix-Rešetka Visign RS4

plemeniti čelik, masivna varijanta, matirana površina

Model 4928.4

L	B	H	PJ	Artikl
94	94	5	1	492 311



Advantix-Rešetka Visign RS5

sigurnosno kaljeno staklo (ESG), okrugla ploča od plemenitog čelika

Model	L	BH	H	Izvedba	PJ	Artikl
4976.10	94	94	5	staklo prozirno/ svijetlosivo	1	617 127
4976.11	94	94	5	staklo, prozirno/ crno	1	617 141



Advantix-Nasadnik prikladan za oblaganje pločicama

Izvedba bez okvira

Model 4932.2

L	B	PJ	Artikl
100	100	1	709 112

OKRUGLE VISIGN REŠETKE



Advantix-Rešetka Visign RS11

plemeniti čelik, masivna varijanta, matirana površina

Model 4962.1

Ø	H	PJ	Artikl
110	5	1	586 423



Advantix-Rešetka Visign RS12

plemeniti čelik, masivna varijanta, matirana površina

Model 4962.2

Ø	H	PJ	Artikl
110	5	1	586 430



Advantix-Rešetka Visign RS13

plemeniti čelik, masivna varijanta, matirana površina

Model 4962.3

Ø	H	PJ	Artikl
110	5	1	586 447



Advantix-Rešetka Visign RS15

sigurnosno kaljeno staklo (ESG), okrugla ploča od plemenitog čelika

Model	Ø	H	Izvedba staklo prozirno	PJ	Artikl
4976.30	110	5	svijetlosivo	1	617 165
4976.31	110	5	crno	1	617 189

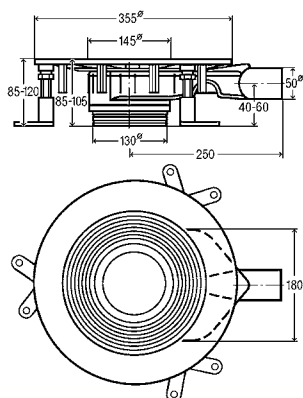
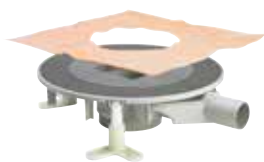


Kupaonički odvodi Viega Advantix

PRILAGODLJIVI MODULARNI SUSTAV ZA SVA PODRUČJA PROJEKTIRANJA

Naši inženjeri već više desetljeća kontinuirano razvijaju asortiman Advantix proizvoda, a rezultat je da za sve projektne situacije u ponudi imamo odgovarajući odvod.

OSNOVNO KUĆIŠTE ADVANTIX



Advantix Top-Kupaonski/podni odvod

- za brtvljenje hidroizolacijskim premazom (popločeni tuš) s izolacijskom brtvom
- visina ugradnje 85–120 mm
- vodoravan odvod
- sistemska veličina 145

Model 4914.2

DN	BH	Aw	PJ	Artikl
50	85–120	✓	1	669 232

Aw = vodoravan odvod

Uglati ili okrugli?

Ovdje odaberite odgovarajući okvir nasadnika i rešetku s desne strane.

OKVIR ADVANTIX NASADNIKA



Advantix-Nasadnik s okvirom za podni odvod

- za sljedeće komponente ili namjene: Advantix rešetka 143 x 143 mm
- sistemska veličina 145

Model 4949.3

L	B	PJ	Artikl
150	150	1	489 038



Advantix-Nasadnik s okvirom za podni odvod

- za sljedeće komponente ili namjene: Advantix okrugla rešetka Ø 145 mm
- sistemska veličina 145

Model 4963

Ø	PJ	Artikl
155	1	586 409



KVADRATNE VISIGN REŠETKE



Advantix-Rešetka
plemeniti čelik, vučeni
Model 4933.4

L	B	H	PJ	Artikl
143	143	5	1	554 040 ¹
143	143	5	1	554 859 ²

¹⁾ ne može se pričvrstiti vijčanim spojem

²⁾ može se pričvrstiti vijcima



Advantix-Rešetka Visign RS1
plemeniti čelik, masivna varijanta, matirana
površina
Model 4929.1

L	B	H	PJ	Artikl
143	143	5	1	492 328



Advantix-Rešetka Visign RS2
plemeniti čelik, masivna varijanta, matirana
površina
Model 4929.2

L	B	H	PJ	Artikl
143	143	5	1	492 335



Advantix-Rešetka Visign RS3
plemeniti čelik, masivna varijanta, matirana
površina
Model 4929.3

L	B	H	PJ	Artikl
143	143	5	1	492 342



Advantix-Rešetka Visign RS4
plemeniti čelik, masivna varijanta, matirana
površina
Model 4929.4

L	B	H	PJ	Artikl
143	143	5	1	492 359



Advantix-Rešetka Visign RS5
sigurnosno kaljeno staklo (ESG),
okrugla ploča od plemenitog čelika

Model	L	B	H	Izvedba staklo prozirno	PJ	Artikl
4976.20	143	143	5	svijetlosivo	1	617 134*
4976.21	143	143	5	crno	1	617 158*

* = Isporuka samo još iz zaliha na skladištu

OKRUGLE VISIGN REŠETKE



Advantix-Rešetka Visign RS11
plemeniti čelik, masivna varijanta, matirana
površina
Model 4963.1

Ø	H	PJ	Artikl
145	5	1	586 669



Advantix-Rešetka Visign RS12
plemeniti čelik, masivna varijanta, matirana
površina
Model 4963.2

Ø	H	PJ	Artikl
145	5	1	586 676*

* = Isporuka samo još iz zaliha na skladištu

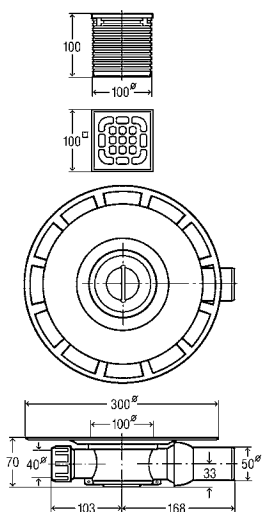
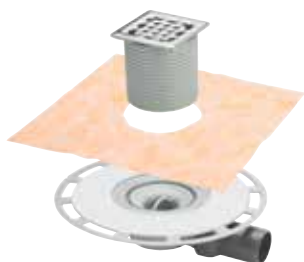


Advantix-Rešetka Visign RS15
sigurnosno kaljeno staklo (ESG),
okrugla ploča od plemenitog čelika
Model 4976.40

Ø	H	Izvedba staklo prozirno	PJ	Artikl
145	5	svijetlosivo	1	617 172*

* = Isporuka samo još iz zaliha na skladištu

KUPAONIČKI ODVODI ADVANTIX

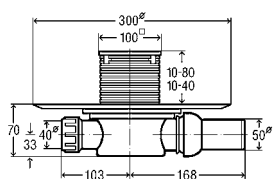
**Advantix-Kupaonski odvod**

- za sljedeće komponente ili namjene: brtvljenje hidroizolacijskim premazom (popločeni tuš) s izolacijskom brtvom
- sistemski veličina 100

Model 4939

DN	Aw	PJ	Artikl
50	✓	1	565 701

Aw = vodoravan odvod

**Advantix-Kupaonski odvod**

- za sljedeće komponente ili namjene: brtvljenje hidroizolacijskim premazom (popločeni tuš) s izolacijskom brtvom
- sistemski veličina 100, sa sigurnosnim zaporom mirisa

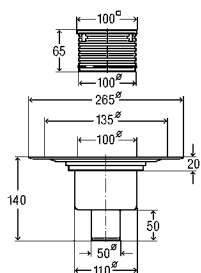
Model 4936.4

DN	Aw	PJ	Artikl
50	✓	1	583 231 ¹
50	✓	1	617 288 ²

Aw = vodoravan odvod

1) nasadnik s okvirom od umjetnog materijala

2) nasadnik s okvirom od plemenitog čelika 1.4404

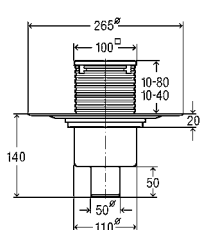
**Advantix-Kupaonski odvod**

- sistemski veličina 100

Model 4926

DN	As	PJ	Artikl
50	✓	1	556 914

As = okomiti odvod

**Advantix-Kupaonski odvod**

- sistemski veličina 100, sa sigurnosnim zaporom mirisa

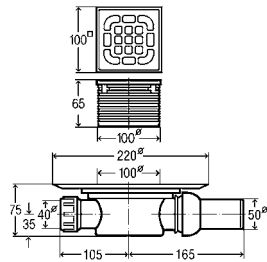
Model 4936.3

DN	As	PJ	Artikl
50	✓	1	583 224 ¹
50	✓	1	617 271 ²

As = okomiti odvod

1) nasadnik s okvirom od umjetnog materijala

2) nasadnik s okvirom od plemenitog čelika 1.4404

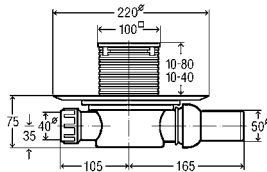
**Advantix-Kupaonski odvod**

■ sistemska veličina 100

Model 4935.1

DN	Aw	PJ	Artikl
50	✓	1/10	557 119

Aw = vodoravan odvod

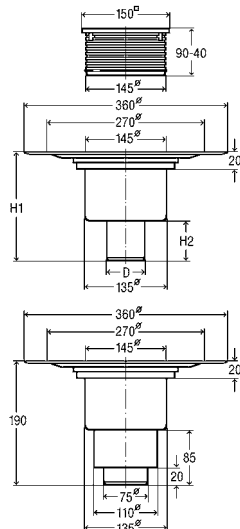
**Advantix-Kupaonski odvod**

■ sistemska veličina 100, sa sigurnosnim zaporom mirisa

Model 4936.2

DN	Aw	PJ	Artikl
50	✓	1	583 217 ¹
50	✓	1	583 248 ²

Aw = vodoravan odvod

¹) nasadnik s okvirom od umjetnog materijala²) nasadnik s okvirom od plemenitog čelika 1.4404**ADVANTIX-PODNI ODVODI****Advantix-Podni odvod**

■ sistemska veličina 145

Model 4951.1

DN	d	H1	H2	AL 10 [l/s]	AL 20 [l/s]	As	PJ	Artikl
50	50	160	50	0,65	1,5	✓	1	557 188
70	75	175	65	0,7	1,6	✓	1	557 195
70/ 100		190	85	0,9	1,4	✓	1	557 201

AL 10 = učinak odvoda kod visine uspora 10 mm

AL 20 = učinak odvoda kod visine uspora 20 mm

As = okomiti odvod

Viega garniture za kade

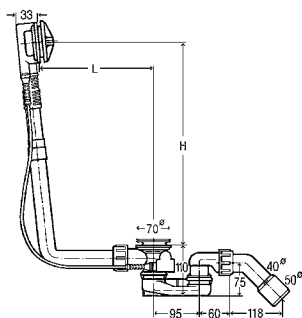
IZVANVREMENSKI DIZAJN, INOVATIVNA TEHNIKA

Male ugradbene visine, visokokvalitetna obrada, nagrađeni dizajn i odličan učinak nekoliko su svojstava koja ispunjavaju visoke zahtjeve za funkcionalne garniture za tuš-kadu pri uređenju kupaonice.



Multiplex Trio MT5 s funkcijom dotoka

MULTIPLEX



Multiplex-Odvod/preljev Visign M5 sploštena izvedba, potrebno samo 33 mm iza kade

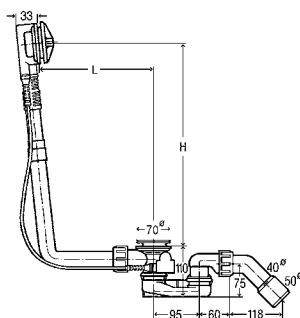
■ Kromirana okretna rozeta, kromirani čunjasti ventil, sifon, odvodno koljeno 45°, ventil kromirani

Model 6162.45

DN	BZL	L	H	BS	B52	PJ	Artikl
40/50	560	100-260	180-400	✓	✓	24	101 909

BZL = duljina potezne sajle; BS = kada za kupanje, standardna; B52 = za kadu za kupanje s promjerom odvoda Ø 52

FUNKCIJSKA JEDINICA MULTIPLEX



Multiplex-Odvod/preljev funkcijska jedinica

splošena izvedba, potrebno samo 33 mm iza kade

- bez: okretna rozeta, čunjasti ventil
- Sifon, odvodno koljeno 45°, ventil kromirani

Model	DN	BZL	L	H	BS	BM	BÜ	B52	PJ	Artikl
6162.1	40/50	560	100–260	180–400	✓			✓	24	103 071
6163.1	40/50	725	130–370	180–430		✓		✓	5	111 069
6163.2	40/50	1070	130–680	180–480			✓	✓	10	308 889

BZL = duljina potezne sajle; BS = kada za kupanje, standardna; BM = kada za kupanje sa središnjim priključkom; BÜ = kada za kupanje, produžena; B52 = za kadu za kupanje s promjerom odvoda Ø 52

GARNITURE ZA OPREMANJE ZA MULTIPLEX ODVOD I PRELJEV



Multiplex-Garnitura za opremanje Visign M5

■ za sljedeće komponente ili namjene: odvodna/preljevna funkcijska jedinica

- Okretna rozeta, čunjasti ventil

Model 6162.01

Izvedba umjetni materijal	PJ	Artikl
kromirani	10	721 244
fini mat	1	735 906
boja inoxa, brušeno	1	735 890
dizajn-bijelo	1	735 883
crne boje	1	806 118



Multiplex-Garnitura za opremanje Visign M3

■ za sljedeće komponente ili namjene: odvodna/preljevna funkcijska jedinica

- Okretna rozeta, čunjasti ventil

Model 6154.0

Izvedba umjetni materijal	PJ	Artikl
kromirani	1	576 325
dizajn-bijelo	1	735 913
posebna boja	1	765 910 ¹
metalna boja	1	765 927 ¹

¹⁾ Rok isporuke za individualni program kupca iznosi 10 tjedana računajući otpremu. Povrat robe isključen!



Multiplex-Garnitura za opremanje Visign M9 povišenje razine vode plus 5 cm

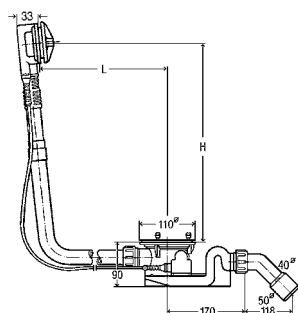
■ za sljedeće komponente ili namjene: odvodna/preljevna funkcijska jedinica

- Rozeta preljeva, okretna rozeta, pričvrtna prirubnica, čunjasti ventil

Model 6171.0

Izvedba umjetni materijal	PJ	Artikl
kromirani	1	724 597

FUNKCIJSKA JEDINICA ROTAPLEX



Rotaplex-Odvod/preljev funkcijska jedinica spljoštena izvedba, potrebno samo 33 mm iza kade

- bez: okretna rozeta, poklopac
- Sifon, odvodno koljeno 45°

Model	DN	BZL	L	H	BM	BÜ	B90	PJ	Artikl
6142.32	40/50	725	150–400	180–430	✓		✓	10	488 659
6142.33	40/50	1070	150–680	180–480		✓	✓	1	574 956

BZL = duljina potezne sajle; BM = kada za kupanje sa središnjim priključkom; BÜ = kada za kupanje, produžena;
B90 = za kadu za kupanje s promjerom odvoda Ø 90

GARNITURE ZA OPREMANJE ZA ROTAPLEX ODVOD I PRELJEV



Rotaplex-Garnitura za opremanje Visign R5

- za sljedeće komponente ili namjene: odvodna/preljevna funkcijska jedinica
- Okretna rozeta, poklopac

Model 6142.01

Izvedba umjetni materijal	PJ	Artikl
kromirani	1	721 558
matirano crne boje	1	799 984



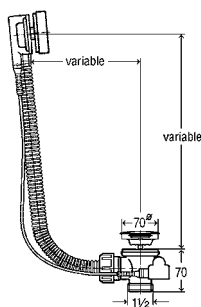
Rotaplex-Garnitura za opremanje Visign R3

- za sljedeće komponente ili namjene: odvodna/preljevna funkcijska jedinica
- Okretna rozeta, poklopac

Model 6156.0

Izvedba umjetni materijal	PJ	Artikl
kromirani	1	586 508

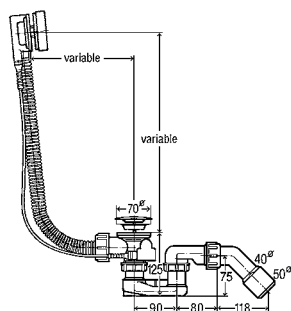
SIMPLEX


**Simplex-Odvod/preljev
spljoštena izvedba, potrebno samo 33 mm iza kade**

- bez: sifon
- Fleksibilna preljevna cijev, kromirana okretna rozeta, kromirani čunjasti ventil, ventil od plemenitog čelika

Model	G	BZL	BS	BM	B52	PJ	Artikl
6168.2	1½	560	✓		✓	25	133 825
6168.21	1½	725		✓	✓	25	595 685

BZL = duljina potezne sajle; BS = kada za kupanje, standardna; BM = kada za kupanje sa središnjim priključkom; B52 = za kadu za kupanje s promjerom odvoda Ø 52


**Simplex-Odvod/preljev
spljoštena izvedba, potrebno samo 33 mm iza kade**

- Fleksibilna preljevna cijev, kromirana okretna rozeta, kromirani čunjasti ventil, sifon, odvodno koljeno 45°, ventil od plemenitog čelika

Model	DN	BZL	BS	BM	B52	PJ	Artikl
6168.45	40/50	560	✓		✓	25	285 357
6168.46	40/50	725		✓	✓	25	595 678

BZL = duljina potezne sajle; BS = kada za kupanje, standardna; BM = kada za kupanje sa središnjim priključkom; B52 = za kadu za kupanje s promjerom odvoda Ø 52

OPREMA ZA SIMPLEX ODVOD I PRELJEV


Čunjasti ventil

- za Multiplex, Multiplex Trio, Simplex

Model 6168-035

Izvedba	PJ	Artikl
kromirano	50	215 392


Simplex-Rozeta

- za sljedeće komponente ili namjene: godine proizvodnje od 2009.

Model 6168.02

Izvedba	PJ	Artikl
kromirano	1	657 406

i**PREDNOSTI**

- Jednostavan dizajn: jedna funkcijska jedinica za sve kompletne opreme
- Nagrađeni dizajn
- Izuzetno mala visina konstrukcije garniture za opremanje Visign MT3 i MT5
- Dodatna funkcija podizanja razine vode uz pomoć garniture za opremanje Visign MT9
- Kut mlaza vode kod MT3 i MT5 podesiv prema individualnom nagibu ruba kade
- Uz malu dubinu ugradnje prikladno za gotovo sve tipove kada

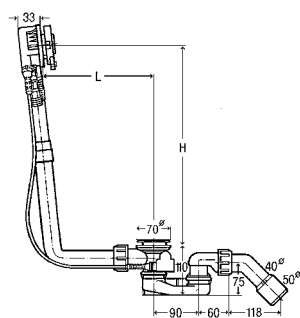
**Pregled novih modela za podizanje preljeva**

- Multiplex Visign M9 i Multiplex Trio Visign MT9 od kroma, veličina 560 mm, 725 mm i 1.070 mm
- Set Multiplex Visign M9, za preinačavanje aktualnog modela Multiplex na funkciju podizanja razine vode
- Set Multiplex Trio Visign MT9, za preinačavanje aktualnog modela Multiplex Trio na funkciju podizanja razine vode



Sl. 1: Bez podizanja preljeva voda izravno odlazi na donju stranu odvoda.

Sl. 2: S podizanjem preljeva voda najprije otiče do gornje strane i kada se može napuniti za još 5 cm.

MULTIPLEX TRIO FUNKCIJSKA JEDINICA**Multiplex Trio-Odvod/preljev funkcijska jedinica****splošena izvedba, potrebno samo 33 mm iza kade**

- za sljedeće komponente ili namjene: dovod vode preko prelivnog tijela
- bez: okretna rozeta, rozeta preljeva, čunjasti ventil
- Dovodna prirubnica, sifon, odvodno koljeno 45°, ventil kromirani

Model	DN	BZL	L	H	BS	BM	BÜ	B52	PJ	Artikl
6161.52	40/50	560	100-260	180-400	✓			✓	10	725 778
6161.62	40/50	725	130-370	180-430		✓		✓	5	727 970
6161.72	40/50	1070	130-680	180-480			✓	✓	10	727 987

BZL = duljina potezne sajle; BS = kada za kupanje, standardna; BM = kada za kupanje sa središnjim priključkom; BÜ = kada za kupanje, produžena; B52 = za kadu za kupanje s promjerom odvoda Ø 52

GARNITURE ZA OPREMANJE ZA MULTIPLEX TRIO ODVOD I PRELJEV

**Multiplex Trio-Garnitura za opremanje Visign MT5**

- za sljedeće komponente ili namjene: odvodna/preljevna funkcijska jedinica
- prikladno za sljedeće komponente ili namjene: Multiplex Trio-odvod/preljev funkcijska jedinica model 6161.52, 6161.62, 6161.72

Model 6161.01

Izvedba umjetni materijal	PJ	Artikl
kromirani	10	725 785
matirano crne boje	1	806 125
fini mat	1	732 486
boje plemenitog mesinga	1	732 493
boja inoxa, brušeno	1	732 509
dizajn-bijelo	1	725 815
posebna boja	1	766 474¹
metalna boja	1	766 481¹

¹⁾ Rok isporuke za individualni program kupca iznosi 10 tjedana računajući otpremu. Povrat robe isključen!

**Multiplex Trio-Garnitura za opremanje Visign MT3**

- za sljedeće komponente ili namjene: odvodna/preljevna funkcijska jedinica
- prikladno za sljedeće komponente ili namjene: Multiplex Trio-odvod/preljev funkcijska jedinica model 6161.52, 6161.62, 6161.72
- Okretna rozeta, rozeta preljeva, čunjasti ventil

Model 6161.13

Izvedba umjetni materijal	PJ	Artikl
kromirani	1	725 792
dizajn-bijelo	1	725 822
posebna boja	1	766 504¹
metalna boja	1	766 511¹

¹⁾ Rok isporuke za individualni program kupca iznosi 10 tjedana računajući otpremu. Povrat robe isključen!

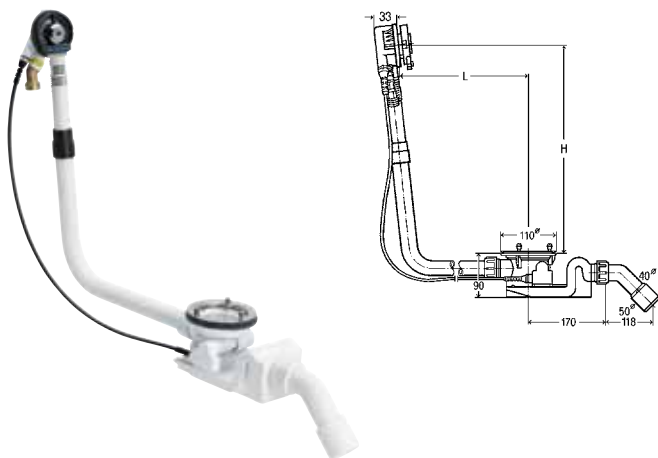
**Multiplex Trio-Garnitura za opremanje Visign MT9****povišenje razine vode plus 5 cm**

- za sljedeće komponente ili namjene: odvodna/preljevna funkcijska jedinica
- prikladno za sljedeće komponente ili namjene: Multiplex Trio-odvod/preljev funkcijska jedinica model 6161.52, 6161.62, 6161.72

Model 6170.0

Izvedba	PJ	Artikl
kromirani	1	724 580

FUNKCIJSKA JEDINICA ROTAPLEX TRIO



Rotaplex Trio-Odvod/preljev funkcijska jedinica

spljoštena izvedba, potrebno samo 33 mm iza kade

- za sljedeće komponente ili namjene: dovod vode preko preljevnog tijela
- bez: okretna rozeta, poklopac, rozeta preljeva
- dovodna prirubnica, sifon, odvodno koljeno 45°

Model	DN	BZL	L	H	BM	BÜ	B90	PJ	Artikl
6141.62	40/50	725	150–400	180–430	✓		✓	10	727 949
6141.72	40/50	1070	150–680	180–480		✓	✓	1	727 956

BZL = duljina potezne sajle; BM = kada za kupanje sa središnjim priključkom; BÜ = kada za kupanje, produžena;
B90 = za kadu za kupanje s promjerom odvoda Ø 90

GARNITURE ZA OPREMANJE ZA ROTAPLEX TRIO ODVOD I PRELJEV



Rotaplex Trio-Garnitura za opremanje Visign RT5

- za sljedeće komponente ili namjene: odvodna/preljevna funkcijska jedinica
- Okretna rozeta, rozeta preljeva, poklopac

Model 6141.01

Izvedba umjetni materijal	PJ	Artikl
kromirani	1	732 530
matirano crne boje	1	799 991
boja inoxa, brušeno	1	732 547
dizajn-bijelo	1	732 523



Rotaplex Trio-Garnitura za opremanje Visign RT3

- za sljedeće komponente ili namjene: odvodna/preljevna funkcijska jedinica
- Okretna rozeta, rozeta preljeva, poklopac

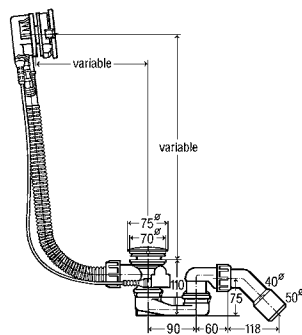
Model 6141.02

Izvedba umjetni materijal	PJ	Artikl
kromirani	1	734 107

Manje je više.
Trio s dovodom vode
putem prelivnog tijela.



SIMPLEX TRIO



Simplex Trio-Odvod/preljev

Visign MT5

- za sljedeće komponente ili namjene: dovod vode preko prelivnog tijela
- Fleksibilna prelivna cijev, kromirana okretna rozeta, kromirani čunjasti ventil, sifon, odvodno koljeno 45°, ventil od plemenitog čelika

Model 6166.41

DN	BZL	BS	B52	PJ	Artikl
40/50	560	✓	✓	10	728 007

BZL = duljina potezne sajle; BS = kada za kupanje, standardna; B52 = za kadu za kupanje s promjerom odvoda Ø 52

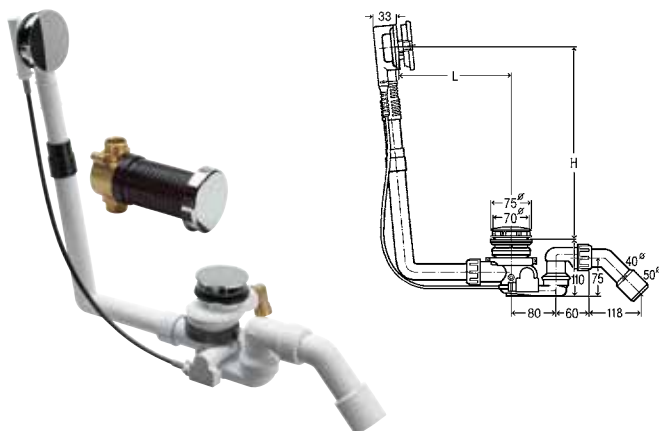
Viega Multiplex Trio F

PUNJENJE IZ DNA KADE ZA NAJVIŠU RAZINU KOMFORA

Multiplex Trio F nije samo pravi magnet za poglede. Zbog tihog punjenja iz dna kade osobito se slabo čuje. Dovod i odvod su razdvojeni i imaju protupovratnu zaštitu te DVGW certificirani prekidač cijevi.



MULTIPLEX TRIO F



Multiplex Trio F-Odvod/preljev

sploštena izvedba, potrebno samo 33 mm iza kade

- za sljedeće komponente ili namjene: dovod vode kroz odvodno kućište
- Okretna rozeta Visign M5, kromirani poklopac, uljevni element, sifon, odvodno koljeno 45°, podžbukni prekidač cijevi, DN20, DIN EN 1717 sigurnosni uređaj DB sa rozetom RU2

Model	DN	BZL	L	H	BS	BM	BÜ	B52	PJ	Artikl
6145.4	40/50	560	100–260	180–350	✓			✓	1	672 027
6145.5	40/50	725	130–370	180–370		✓		✓	1	675 462
6145.6	40/50	1070	130–680	180–430			✓	✓	1	675 479

BZL = duljina potezne sajle; BS = kada za kupanje, standardna; BM = kada za kupanje sa središnjim priključkom; BÜ = kada za kupanje, produžena; B52 = za kadu za kupanje s promjerom odvoda Ø 52

i

PREDNOSTI

- Punjenje iz dna kade vrši se gotovo bez buke
- Isporučuje se s podžbuknim prekidačem cijevi koji je certificirao DVGW
- Potreban je manji prostor zbog ravne rozete i uskog dotoka
- Ostvaruje se jasno razdvajanje dotoka i odvoda
- Ravno kućište preljeva od 33 mm prikladno je za moderne kade s uskim rubom
- Ugradbena visina sifona koja zauzima malo prostora (samo 110 mm)
- Različite duljine za gotovo sve kade i zahtjeve za dizajn
- Laka montaža zbog prilagodljivog kućišta preljeva i optimirane potezne sajle
- Pomični sifon s većim kapacitetom odvoda

Viega Multiplex Trio E

POTPUNO AUTOMATIZIRANO ZA POTPUNO OPUŠTANJE

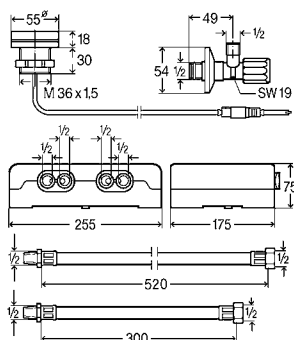
Uz Viega Multiplex Trio E Internet of Things se useljava u kupaonicu. Inteligentnim korisničkim upravljačkim elementom može se upravljati putem WLAN-a i interneta – čak i kada ste u pokretu, jednostavno putem pametnog telefona, tableta, osobnog računala ili prijenosnog računala.



i

PREDNOSTI

- Moguće je daljinsko upravljanje putem pametnog telefona, tableta, računala ili prijenosnog računala
- Velika sloboda uređenja – vidljivi dio upravljačke jedinice zahtijeva samo malo prostora
- Montaža na rub kade ili na zid s pomoću servisne garniture
- Potpuno automatska regulacija temperature vode, protoka, visine punjenja – čak i kada ste u pokretu
- Memorijska funkcija za pohranjivanje individualnih postavki
- Automatsko punjenje kade kad se pozove funkcija memoriranja
- Izrazita sigurnost zahvaljujući aktivnoj zaštiti od prepunjavanja
- Mješalica tople i hladne vode je smještena tako da se ne vidi

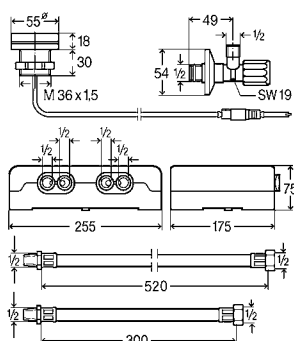


Multiplex Trio E-Mješalica za kadu elektronička

- za sljedeće komponente ili namjene: punjenje kade za kupanje (elektronički upravljano) u kombinaciji s uređajem Multiplex Trio, Multiplex Trio F ili Rotaplex Trio (opcionalno s električnim pogonom)
- opcionalno se može dodatno naručiti Multiplex Trio E-WLAN modul model 6146.224
- električno otvaranje/zatvaranje odvodne garniture Viega, moguće je daljinsko upravljanje pomoću mobilnih krajnjih uređaja (Android, iOS, Windows) u izravnom pogonu ili preko interneta sa Multiplex Trio E-WLAN modulom

Model 6146

	PJ	Artikl
	1	662 295



Multiplex Trio E2-Mješalica za kadu elektronička

- za sljedeće komponente ili namjene: punjenje kade za kupanje (elektronički upravljano) u kombinaciji s uređajem Multiplex Trio, Multiplex Trio F ili Rotaplex Trio (opcionalno s električnim pogonom)
- opcionalno se može dodatno naručiti Multiplex Trio E-WLAN modul model 6146.224
- električno otvaranje/zatvaranje odvodne garniture Viega, moguće je daljinsko upravljanje pomoću mobilnih krajnjih uređaja (Android, iOS, Windows) u izravnom pogonu ili preko interneta sa Multiplex Trio E-WLAN modulom

Model 6146.2

	PJ	Artikl
	1	682 972



Multiplex Trio E-WLAN modul

- za sljedeće komponente ili namjene: daljinsko upravljanje elektroničkom armaturom Multiplex Trio E pomoću mobilnih krajnjih uređaja (Android, iOS, Windows) u izravnom pogonu ili preko interneta
- prikladno za sljedeće komponente ili namjene: Multiplex Trio E-mješalica za kadu model 6146, Multiplex Trio E2-mješalica za kadu model 6146.2, Multiplex Trio E3-mješalica za kadu model 6146.215
- nije potrebna posebna aplikacija (App) jer se rukovanje vrši pomoću Browsersa (Safari, Internet Explorer, Chrome, Firefox) mobilnog krajnjeg uređaja

Model 6146.224

	PJ	Artikl
	1	708 870

i

PREDNOSTI

- Izuzetna kvaliteta
- Otmjeni dizajn
- Sifon s poklopcem koji se može izvaditi
- Odvodi su idealni za ravne tuš kade

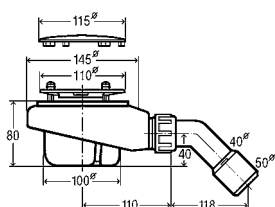


Viega garniture za tuš kade

ZA NAJVIŠE ZAHTJEVE ZA
DIZAJN I UČINAK ODVODA

Trend glava tuša Rainsky, Schwall i XXL još uvijek traje. S garniturama tuš kada čiji je učinak odvoda do 100 % veći od norme nema problema. Kvalitetni, robusni i prije svega višestruko nagrađivani dizajnerski poklopci pretvaraju moderno uređenje kupaoonice u dječju igru.

ODVODI TEMPOPLEX S POKLOPCEM



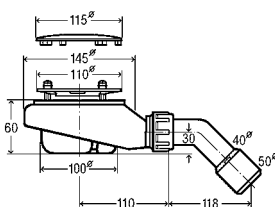
Tempoplex-Odvod

- Kromirani poklopac, sifon, može se izvaditi, odvodno koljeno 45°, učinak odvoda kod visine uspora 15 mm 0,64 l/s

Model 6961

Ø	H	DN	D90	PJ	Artikl
115	80	40/50	✓	1/10	575 601

D90 = za plitke tuš kade s promjerom ispusta Ø 90



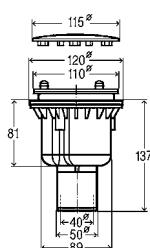
Tempoplex-Odvod visina izvedbe 60 mm

- Kromirani poklopac, sifon, može se izvaditi, odvodno koljeno 45°, učinak odvoda kod visine uspora 15 mm 0,55 l/s

Model 6963

Ø	H	DN	D90	PJ	Artikl
115	60	40/50	✓	1/10	634 100

D90 = za plitke tuš kade s promjerom ispusta Ø 90



Tempoplex-Odvod

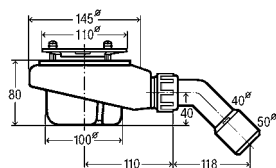
- kasnija zamjena za sljedeće komponente: Tempoplex-odvod model 6962
- Kromirani poklopac, sifon, može se izvaditi, odvodna cijev s okomitim ispustom, minimalni provrt Ø 120 mm
- visina zaporne vode 50 mm
- učinak odvoda kod visine uspora 15 mm 0,62 l/s

Model 6965

Ø	H	DN	D90	PJ	Artikl
115	81	40/50	✓	1	801 786

D90 = za plitke tuš kade s promjerom ispusta Ø 90

FUNKCIJSKE JEDINICE TEMPOPLEX

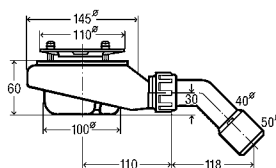
**Tempoplex-Odvod funkcijnska jedinica**

- bez: poklopac
- Sifon, može se izvaditi, odvodno koljeno 45°

Model 6961.1

DN	H	D90	PJ	Artikl
40/50	80	✓	1/10	575 625

D90 = za plitke tuš kade s promjerom ispusta Ø 90

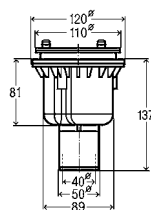
**Tempoplex-Odvod funkcijnska jedinica, visina izvedbe 60 mm**

- bez: poklopac
- Sifon, može se izvaditi, odvodno koljeno 45°

Model 6963.1

DN	H	D90	PJ	Artikl
40/50	60	✓	1/10	634 117

D90 = za plitke tuš kade s promjerom ispusta Ø 90

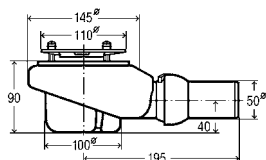
**Tempoplex-Odvod funkcijnska jedinica**

- bez: poklopac
- Sifon, može se izvaditi, odvodna cijev s okomitim ispustom, minimalni provrt Ø 120 mm
- visina zaporne vode 50 mm
- učinak odvoda kod visine uspora 15 mm 0,62 l/s

Model 6965.1

Ø	H	DN	D90	PJ	Artikl
115	81	40/50	✓	1	801 793

D90 = za plitke tuš kade s promjerom ispusta Ø 90

**Tempoplex Plus-Odvod, funkcijnska jedinica, veliki učinak odvoda**

- bez: poklopac
- Sifon, može se izvaditi, vodoravna odvodna cijev sa podesivim kugličnim zglobovima

Model 6960.1

DN	H	D90	PJ	Artikl
50	90	✓	10	559 991

D90 = za plitke tuš kade s promjerom ispusta Ø 90

**Poklopac**

za sljedeće komponente ili namjene: funkcijnska jedinica, Tempoplex, Tempoplex Plus, Tempoplex 60 mm

Model 6964.0

Ø	D90	Izvedba umjetni materijal	PJ	Artikl
115	✓	kromirani	5	649 982
115	✓	matirano crne boje	1	806 132
115	✓	posebna boja	1	775 070¹
115	✓	metalna boja	1	775 087¹

D90 = za plitke tuš kade s promjerom ispusta Ø 90

¹) Rok isporuke za individualni program kupca iznosi 10 tjedana računajući otpremu. Povrat robe isključen!

Kompletni Viega odvodi za umivaonike

DIZAJN I TEHNIKA KOJI ODGOVARAJU SVIM VAŠIM ZAHTJEVIMA

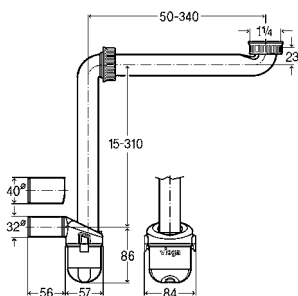
Bez obzira da li se radi o lijepo oblikovanim sifonima serije Eleganta, promišljenim ispusnim ventilima Visign ili sifonima za umivaonike i perilice rublja – oni po pitanju upečatljivosti dizajna nesumnjivo imaju potencijal za privlačenje pogleda. Ipak, kao i uvijek kod tvrtke Viega, čak i klasične namjenske armature ne odlikuju se samo uspješno usklađenim linijama, nego i svojim istaknutim tehničkim svojstvima.



i

PREDNOSTI

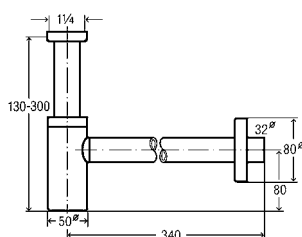
- Visokokvalitetna tehnika odvoda s jednostavnom montažom
- Visign univerzalni i ispusni ventili s otvorenim poklopcem ili klik tehnikom zatvaranja
- Različiti dizajnerski sifoni
- Cijevni sifoni od mesinga ili umjetnog materijala i sifoni u obliku boce

SIFONI

Sifon

- za sljedeće komponente ili namjene: nadžbukna montaža npr. u kupaonskom namještaju
- kasnija zamjena za sljedeće komponente: sifon model 5634.1, 7851.0
- umjetni materijal
- stvara prostor, prilagodljive visine, čišćenje bez alata

Model 5634.15

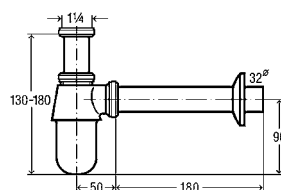
G	DN	PJ	Artikl
1 1/4	32/40	1	804 688


Eleganta-Sifon

- kromirani mesing
- Prilagodljiva cijev 200 mm, odvodna cijev 310 mm, rozeta Ø 32 x Ø 80 x H15

Model 5788

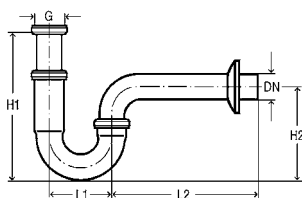
G	DN	PJ	Artikl
1 1/4	32	1	440 190


Sifon

- mesing
- Posuda Ø 50 mm, prilagodljiva cijev 75 mm, odvodna cijev 200 mm

Model 5753

G	DN	Izvedba	PJ	Artikl
1 1/4	32	kromirano	25	100 674


Cijevni sifon

- kromirani mesing

Model 5611

G	DN	d	L1	L2	H1	H2	PJ	Artikl
1 1/4	32		75	170	140-190	110	50	305 611
1 1/4		38	85	200	160-220	125	1	123 451
1 1/4		38	85	200	140-200	125	1	122 515

UNIVERZALNI VENTILI

Univerzalni ventil Visign V1

- kromirani mesing
- može se zaključati

Model 5439

G	Ø	PJ	Artikl
1 1/4	63	1	492 687


Univerzalni ventil Visign V2

- kromirani mesing
- može se zaključati

Model 5441

G	Ø	PJ	Artikl
1 1/4	63	1	492 809



Viega GmbH & Co. KG

Viega Platz 1
57439 Attendorn
Njemačka

Telefon +49 (0) 2722 61-1299

viega.com

Viega d.o.o.

Trg Ante Starčevića 9
10410 Velika Gorica
Hrvatska

Telefon +385 (0) 1 622 4879
Telefaks +385 (0) 1 622 4879

info@viega.hr
viega.hr

